

Zeitreihen zum Unfallgeschehen nach Branche (NOGA 2008), UVG



Schweizerische Eidgenossenschaft
Confédération suisse
Confederazione Svizzera
Confederaziun svizra

Eidgenössische Koordinationskommission
für Arbeitssicherheit EKAS

NBUV, Alle Betriebsteile

95	Reparatur von Datenverarbeitungsgeräten und Gebrauchsgütern	95	UVG
-----------	--	-----------	------------

Erfolgskennzahlen ¹	2008	2009	2010	2011	2012	2013	2014	2015	2016	2017	Mittel	Trend	Mittel	Trend
Fallrisiko ²	137	138	148	134	135	144	127	120	109	134 [★]	133	-14.5%	128	-1.0%
Fälle mit Taggeld / 1'000 VB	54	51	71 [★]	56	57	62	44 [★]	52	47	50	54	-17.9%	48	-2.1%
Schwere Unfälle / 100'000 VB	497	784	839	787	966	805	569	553	610	493	690	-24.3%	495	2.8%
Schwerstunfälle / 100'000 VB	142	118	326	246	97	47	190	0	141	224	153	-29.0%	78	-17.8%
Invalidenrenten / 100'000 VB	107	39	47	0	0	47	47	0	0	0	29	-109.6%	26	-43.3%
Invalidenrenten ≥80% / 100'000 VB	0.0	0.0	46.6	0.0	0.0	0.0	0.0	0.0	0.0	0.0	4.7	-115.4%	3.1	-39.1%
Todesfälle / 100'000 VB	71.0	0.0	0.0	0.0	0.0	0.0	47.4	0.0	0.0	0.0	11.8	-106.7%	10.0	-17.2%
Absenzenrisiko	2.14	2.83	4.49	2.91	3.05	3.12	2.21	2.35	2.16	2.90	2.82	-18.5%	2.02	-3.7%
Durchschnittsalter Verunfallte	35.8	36.1	35.3	36.4	38.3	37.7	38.1	39.2	39.0	37.4	37.3	8.9%	38.0	4.4%

Grundzahlen	2008	2009	2010	2011	2012	2013	2014	2015	2016	2017
Betriebsteile	692	693	701	680	704	704	710	726	708	740
Vollbeschäftigte ²	2'815	2'550	2'145	2'033	2'071	2'111	2'109	2'172	2'129	2'233
Lohnsumme in Mio. CHF	166.9	153.6	133.3	125.7	129.6	131.4	132.3	138.7	134.0	142.2
Neu registrierte, anerkannte Fälle total	386	351	318	272	280	303	267	261	232	300
Fälle mit Taggeld ³	153	130	152	114	118	130	92	112	101	111
Schwere Unfälle ³	14	20	18	16	20	17	12	12	13	11
Schwerste Unfälle ³	4	3	7	5	2	1	4	0	3	5
Invalidenrenten	3	1	1	0	0	1	1	0	0	0
Invalidenrenten ≥80%	0	0	1	0	0	0	0	0	0	0
Todesfälle	2	0	0	0	0	0	1	0	0	0
Entschädigte Tage	6'016	7'228	9'624	5'912	6'313	6'594	4'659	5'109	4'591	6'483

Fallrisiko	Anzahl neu registrierte, anerkannte Fälle pro 1'000 Vollbeschäftigte	Mittel:	Durchschnitt der 10 Jahre
schwere Unfälle	Unfälle mit ≥90 entschädigten Tagen oder Invalidenrenten oder Todesfälle	Trend:	Veränderung in % des Regressionswertes 2017 zur Basis 2008
Schwerstunfälle	Unfälle mit ≥360 entschädigten Tagen oder Invalidenrenten oder Todesfälle		
Todesfälle	Todesfälle werden im Jahr der Rentenfestsetzung bzw. Anerkennung gezählt	¹	[★] = signifikante Veränderung im Vergleich zum Vorjahreswert
Absenzenrisiko	Anzahl entschädigte Tage pro Vollbeschäftigten	²	Vollbeschäftigte gemäss neuer Schätzmethode 2012 (s. ssuv.ch/d/vbfacts)
Abkürzungen	VB = Vollbeschäftigte	³	erstmalig «mit Taggeld», «schwer», «schwerst» gezählt im Jahr

Zeitreihen zum Unfallgeschehen nach Branche (NOGA 2008), UVG



Schweizerische Eidgenossenschaft
Confédération suisse
Confederazione Svizzera
Confederaziun svizra

Eidgenössische Koordinationskommission
für Arbeitssicherheit EKAS

NBUV, Betriebsteile mit 80 und mehr Vollbeschäftigten

95	Reparatur von Datenverarbeitungsgeräten und Gebrauchsgütern	95	UVG
-----------	--	-----------	------------

Erfolgskennzahlen ¹	2008	2009	2010	2011	2012	2013	2014	2015	2016	2017	Mittel	Trend	Mittel	Trend
Fallrisiko ²	133	119	172 [★]	114 [★]	111	176 [★]	127	106	87	135 [★]	128	-17.1%	128	4.5%
Fälle mit Taggeld / 1'000 VB	44	41	70 [★]	47	43	69	21	43	46	41	46	-18.9%	47	5.1%
Schwere Unfälle / 100'000 VB	249	513	379	0	241	255	0	225	218	187	227	-57.7%	418	9.7%
Schwerstunfälle / 100'000 VB	124	0	0	249	0	0	0	0	0	0	37	-115.4%	61	-13.1%
Invalidenrenten / 100'000 VB	0	0	0	0	0	0	0	0	0	0	0		20	-35.1%
Invalidenrenten ≥80% / 100'000 VB	0.0	0.0	0.0	0.0	0.0	0.0	0.0	0.0	0.0	0.0	0.0		2.5	-16.6%
Todesfälle / 100'000 VB	124.4	0.0	0.0	0.0	0.0	0.0	0.0	0.0	0.0	0.0	12.4	-142.1%	8.8	-14.1%
Absenzenrisiko	0.72	1.18	1.94	1.69	0.93	1.32	0.36	1.28	1.32	1.19	1.19	-7.5%	1.75	2.8%
Durchschnittsalter Verunfallte	35.5	35.3	34.2	32.7	34.6	32.0	34.9	34.8	39.7	36.0	35.0	6.8%	38.8	3.0%

Grundzahlen	2008	2009	2010	2011	2012	2013	2014	2015	2016	2017
Betriebsteile	6	6	5	4	4	4	4	4	4	5
Vollbeschäftigte ²	804	780	528	402	415	392	385	444	458	534
Lohnsumme in Mio. CHF	49.0	47.5	33.9	25.0	26.3	24.4	24.3	28.8	28.9	34.3
Neu registrierte, anerkannte Fälle total	107	93	91	46	46	69	49	47	40	72
Fälle mit Taggeld ³	35	32	37	19	18	27	8	19	21	22
Schwere Unfälle ³	2	4	2	0	1	1	0	1	1	1
Schwerste Unfälle ³	1	0	0	1	0	0	0	0	0	0
Invalidenrenten	0	0	0	0	0	0	0	0	0	0
Invalidenrenten ≥80%	0	0	0	0	0	0	0	0	0	0
Todesfälle	1	0	0	0	0	0	0	0	0	0
Entschädigte Tage	579	922	1'024	680	386	515	140	568	605	635

Fallrisiko	Anzahl neu registrierte, anerkannte Fälle pro 1'000 Vollbeschäftigte	Mittel:	Durchschnitt der 10 Jahre
schwere Unfälle	Unfälle mit ≥90 entschädigten Tagen oder Invalidenrenten oder Todesfälle	Trend:	Veränderung in % des Regressionswertes 2017 zur Basis 2008
Schwerstunfälle	Unfälle mit ≥360 entschädigten Tagen oder Invalidenrenten oder Todesfälle		
Todesfälle	Todesfälle werden im Jahr der Rentenfestsetzung bzw. Anerkennung gezählt	¹	[★] = signifikante Veränderung im Vergleich zum Vorjahreswert
Absenzenrisiko	Anzahl entschädigte Tage pro Vollbeschäftigten	²	Vollbeschäftigte gemäss neuer Schätzmethode 2012 (s. ssuv.ch/d/vbfacts)
Abkürzungen	VB = Vollbeschäftigte	³	erstmalig «mit Taggeld», «schwer», «schwerst» gezählt im Jahr

Zeitreihen zum Unfallgeschehen nach Branche (NOGA 2008), UVG



Schweizerische Eidgenossenschaft
Confédération suisse
Confederazione Svizzera
Confederaziun svizra

Eidgenössische Koordinationskommission
für Arbeitssicherheit EKAS

NBUV, Betriebsteile mit weniger als 80 Vollbeschäftigten

95	Reparatur von Datenverarbeitungsgeräten und Gebrauchsgütern	95	UVG
-----------	--	-----------	------------

Erfolgskennzahlen ¹	2008	2009	2010	2011	2012	2013	2014	2015	2016	2017	Mittel	Trend	Mittel	Trend
Fallrisiko ²	139	146	140	139	141	136	126	123	114	134	134	-14.6%	126	-5.6%
Fälle mit Taggeld / 1'000 VB	59	55	70	58	60	59	49	54	47	52	56	-19.9%	49	-7.4%
Schwere Unfälle / 100'000 VB	447	847	989	858	1'147	814	696	579	718	589	769	-16.3%	576	0.5%
Schwerstunfälle / 100'000 VB	99	169	371	245	121	58	232	0	120	235	165	-30.3%	91	-14.8%
Invalidenrenten / 100'000 VB	99	56	62	0	0	58	58	0	0	0	33	-105.5%	30	-41.6%
Invalidenrenten ≥80% / 100'000 VB	0.0	0.0	61.8	0.0	0.0	0.0	0.0	0.0	0.0	0.0	6.2	-115.4%	3.5	-43.2%
Todesfälle / 100'000 VB	49.7	0.0	0.0	0.0	0.0	0.0	58.0	0.0	0.0	0.0	10.8	-81.8%	10.9	-18.9%
Absenzenrisiko	2.38	3.26	4.81	2.69	3.21	2.92	2.37	2.54	2.23	3.35	2.98	-18.4%	2.26	-5.0%
Durchschnittsalter Verunfallte	36.0	36.3	35.7	37.1	39.0	39.4	38.9	40.2	38.9	37.8	37.9	9.4%	36.9	5.8%

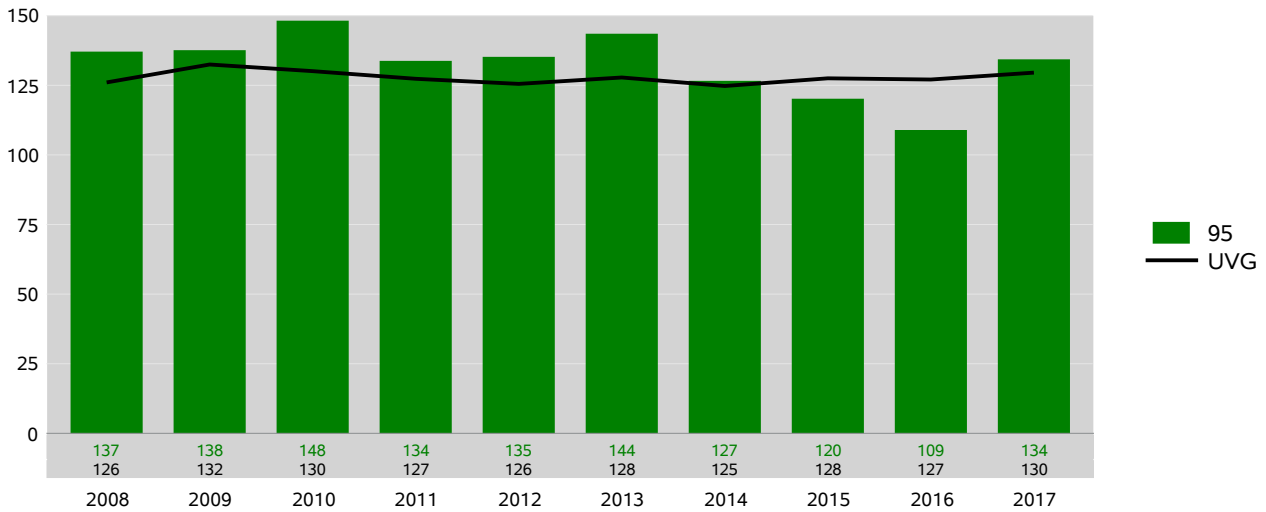
Grundzahlen	2008	2009	2010	2011	2012	2013	2014	2015	2016	2017
Betriebsteile	686	687	694	676	700	700	706	722	704	734
Vollbeschäftigte ²	2'011	1'770	1'617	1'631	1'656	1'719	1'724	1'727	1'672	1'699
Lohnsumme in Mio. CHF	117.9	106.1	99.4	100.8	103.3	107.0	108.0	110.0	105.1	107.9
Neu registrierte, anerkannte Fälle total	279	258	227	226	234	234	218	213	191	228
Fälle mit Taggeld ³	118	98	113	95	100	102	84	93	79	88
Schwere Unfälle ³	9	15	16	14	19	14	12	10	12	10
Schwerste Unfälle ³	2	3	6	4	2	1	4	0	2	4
Invalidenrenten	2	1	1	0	0	1	1	0	0	0
Invalidenrenten ≥80%	0	0	1	0	0	0	0	0	0	0
Todesfälle	1	0	0	0	0	0	1	0	0	0
Entschädigte Tage	4'787	5'769	7'785	4'395	5'319	5'025	4'092	4'385	3'720	5'697

Fallrisiko	Anzahl neu registrierte, anerkannte Fälle pro 1'000 Vollbeschäftigte	Mittel:	Durchschnitt der 10 Jahre
schwere Unfälle	Unfälle mit ≥90 entschädigten Tagen oder Invalidenrenten oder Todesfälle	Trend:	Veränderung in % des Regressionswertes 2017 zur Basis 2008
Schwerstunfälle	Unfälle mit ≥360 entschädigten Tagen oder Invalidenrenten oder Todesfälle		
Todesfälle	Todesfälle werden im Jahr der Rentenfestsetzung bzw. Anerkennung gezählt	¹	★ = signifikante Veränderung im Vergleich zum Vorjahreswert
Absenzenrisiko	Anzahl entschädigte Tage pro Vollbeschäftigten	²	Vollbeschäftigte gemäss neuer Schätzmethode 2012 (s. ssuv.ch/d/vbfacts)
Abkürzungen	VB = Vollbeschäftigte	³	erstmalig «mit Taggeld», «schwer», «schwerst» gezählt im Jahr

Zeitreihen zum Unfallgeschehen nach Branche (NOGA 2008) NBUV
95 Reparatur von Datenverarbeitungsgeräten und Gebrauchsgütern, Alle Betriebsteile

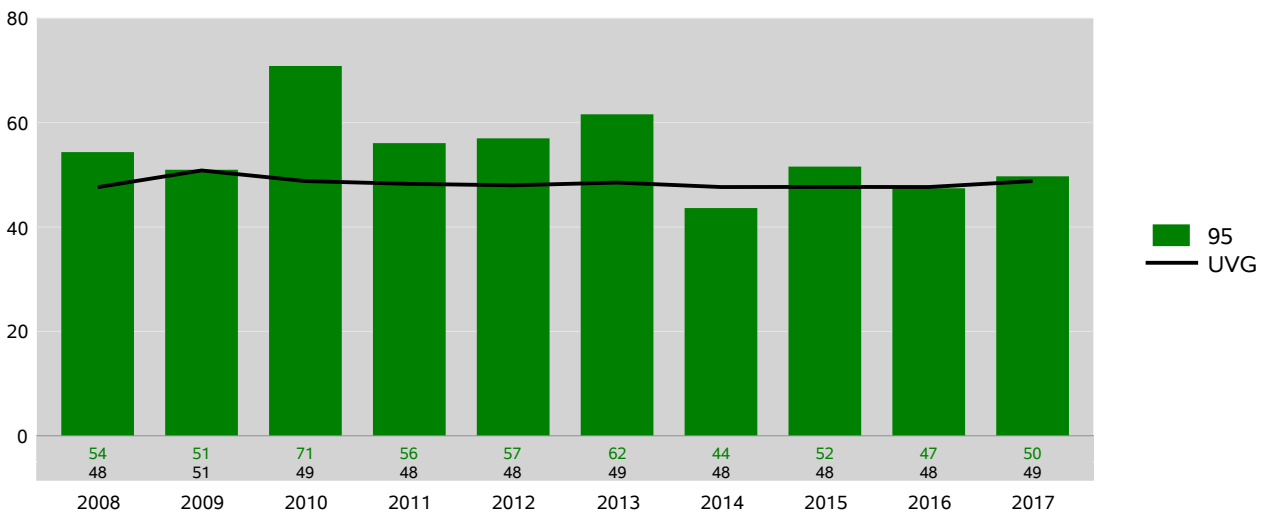
Fallrisiko

Neu registrierte, anerkannte Fälle pro 1'000 Vollbeschäftigte



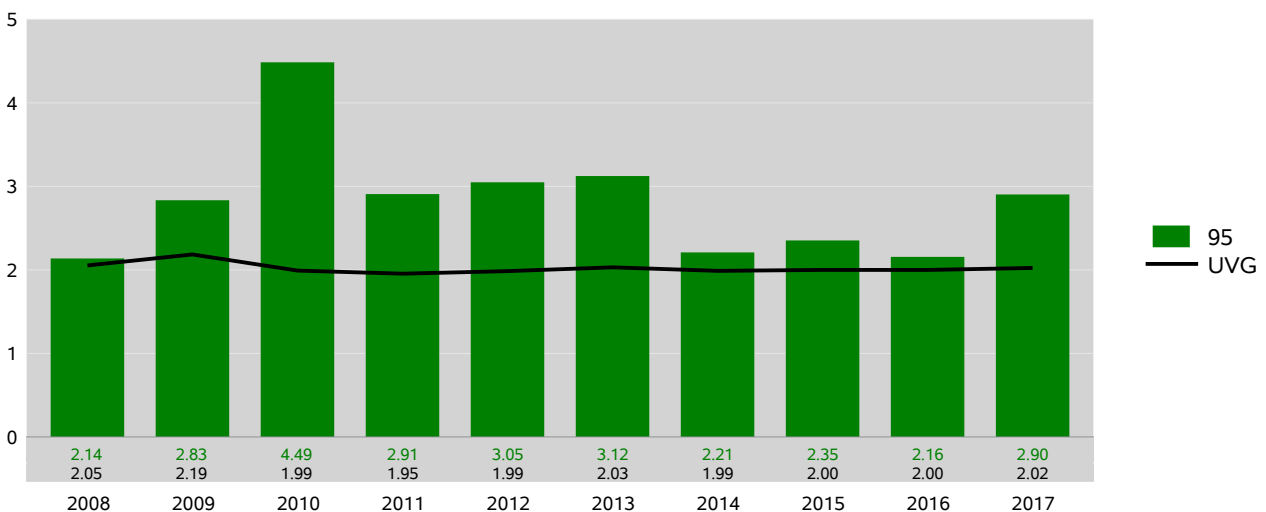
Risiko von Fällen mit Taggeld

Fälle mit Taggeld pro 1'000 Vollbeschäftigte



Absenzenrisiko

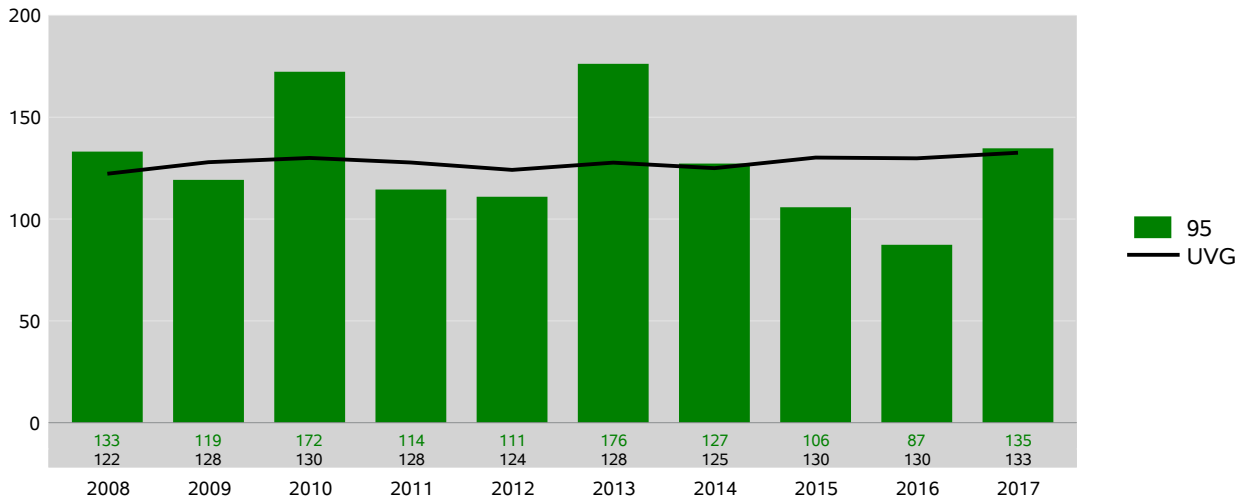
Entschädigte Tage pro Vollbeschäftigte



Zeitreihen zum Unfallgeschehen nach Branche (NOGA 2008) NBUV
95 Reparatur von Datenverarbeitungsgeräten und Gebrauchsgütern, Betriebsteile mit 80 und mehr Vollbeschäftigten

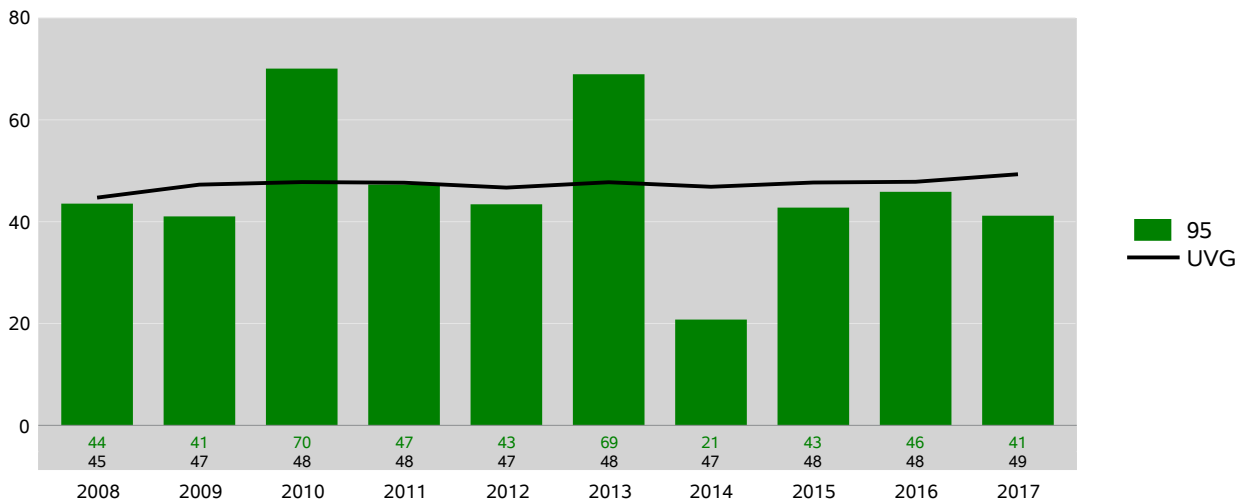
Fallrisiko

Neu registrierte, anerkannte Fälle pro 1'000 Vollbeschäftigte



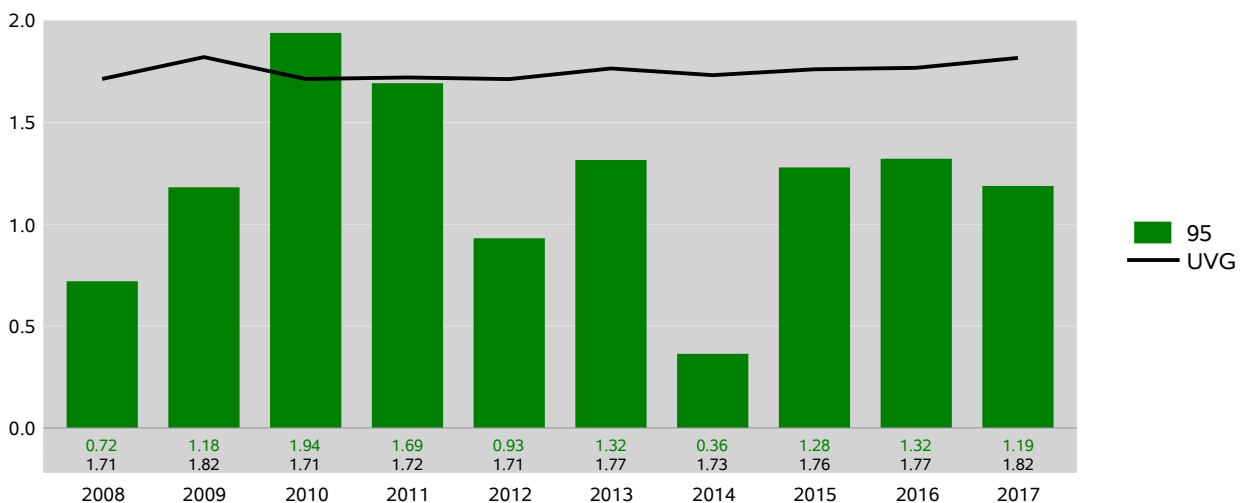
Risiko von Fällen mit Taggeld

Fälle mit Taggeld pro 1'000 Vollbeschäftigte



Absenzenrisiko

Entschädigte Tage pro Vollbeschäftigte

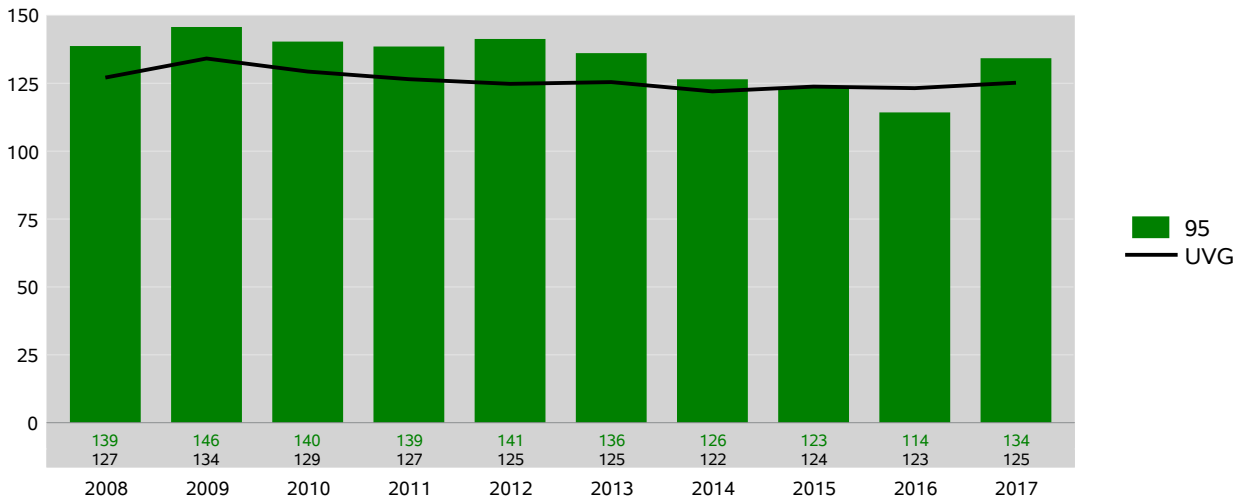


Zeitreihen zum Unfallgeschehen nach Branche (NOGA 2008) **NBUV**

95 Reparatur von Datenverarbeitungsgeräten und Gebrauchsgütern, Betriebsteile mit weniger als 80 Vollbeschäftigten

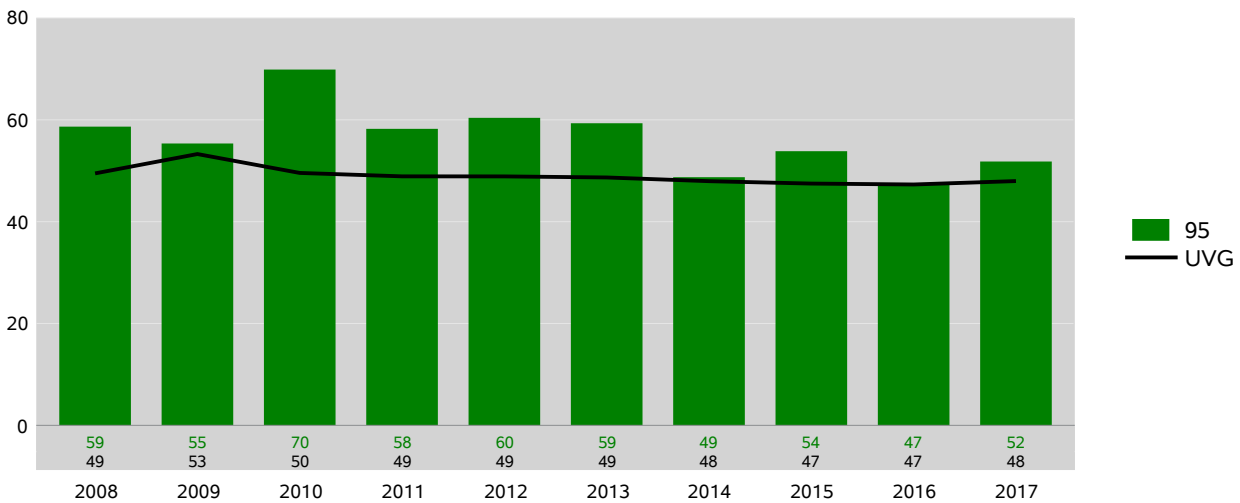
Fallrisiko

Neu registrierte, anerkannte Fälle pro 1'000 Vollbeschäftigte



Risiko von Fällen mit Taggeld

Fälle mit Taggeld pro 1'000 Vollbeschäftigte



Absenzenrisiko

Entschädigte Tage pro Vollbeschäftigte

