

Zeitreihen zum Unfallgeschehen nach Branche (NOGA 2008), UVG



Schweizerische Eidgenossenschaft
Confédération suisse
Confederazione Svizzera
Confederaziun svizra

Eidgenössische Koordinationskommission
für Arbeitssicherheit EKAS

NBUV, Alle Betriebsteile

| | | | |
|-----------|---------------------------------|-----------|------------|
| 03 | Fischerei und Aquakultur | 03 | UVG |
|-----------|---------------------------------|-----------|------------|

| Erfolgskennzahlen ¹ | 2008 | 2009 | 2010 | 2011 | 2012 | 2013 | 2014 | 2015 | 2016 | 2017 | Mittel | Trend | Mittel | Trend |
|-----------------------------------|------|------|-------|-----------------|------|------|------|------|------|-----------------|--------|--------|--------|--------|
| Fallrisiko ² | 83 | 52 | 144 | 72 [★] | 73 | 88 | 57 | 77 | 117 | 60 [★] | 82 | -7.6% | 128 | -1.0% |
| Fälle mit Taggeld / 1'000 VB | 34 | 26 | 81 | 54 | 33 | 31 | 18 | 35 | 56 | 26 | 39 | -25.2% | 48 | -2.1% |
| Schwere Unfälle / 100'000 VB | 0 | 520 | 1'151 | 0 | 365 | 383 | 0 | 644 | 586 | 851 | 450 | 102.7% | 495 | 2.8% |
| Schwerstunfälle / 100'000 VB | 0 | 0 | 0 | 358 | 0 | 0 | 0 | 0 | 293 | 0 | 65 | 138.0% | 78 | -17.8% |
| Invalidenrenten / 100'000 VB | 0 | 0 | 0 | 0 | 0 | 0 | 0 | 0 | 0 | 0 | 0 | | 26 | -43.3% |
| Invalidenrenten ≥80% / 100'000 VB | 0.0 | 0.0 | 0.0 | 0.0 | 0.0 | 0.0 | 0.0 | 0.0 | 0.0 | 0.0 | 0.0 | | 3.1 | -39.1% |
| Todesfälle / 100'000 VB | 0.0 | 0.0 | 0.0 | 0.0 | 0.0 | 0.0 | 0.0 | 0.0 | 0.0 | 0.0 | 0.0 | | 10.0 | -17.2% |
| Absenzenrisiko | 0.65 | 1.13 | 2.47 | 2.59 | 1.44 | 1.69 | 0.36 | 1.28 | 2.79 | 1.78 | 1.62 | 37.3% | 2.02 | -3.7% |
| Durchschnittsalter Verunfallte | 40.3 | 39.7 | 38.2 | 40.1 | 37.1 | 38.6 | 41.4 | 34.0 | 39.2 | 37.6 | 38.6 | -5.9% | 38.0 | 4.4% |

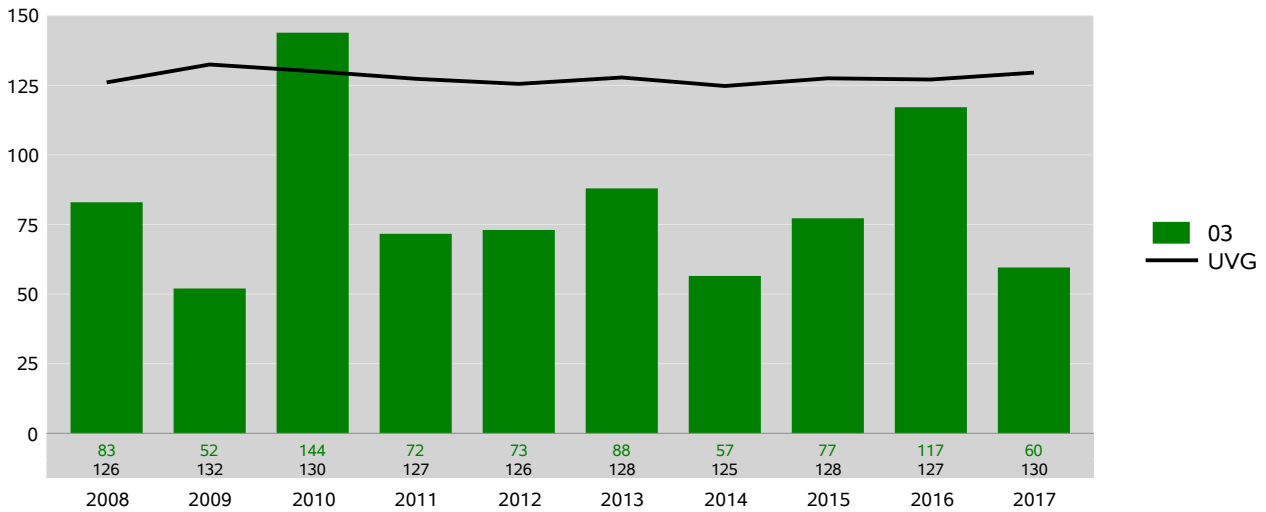
| Grundzahlen | 2008 | 2009 | 2010 | 2011 | 2012 | 2013 | 2014 | 2015 | 2016 | 2017 |
|--|------|------|------|------|------|------|------|------|------|------|
| Betriebsteile | 75 | 77 | 73 | 72 | 72 | 70 | 73 | 66 | 69 | 69 |
| Vollbeschäftigte ² | 205 | 192 | 174 | 279 | 274 | 261 | 283 | 311 | 342 | 353 |
| Lohnsumme in Mio. CHF | 9.2 | 9.5 | 8.8 | 13.3 | 12.9 | 12.7 | 13.6 | 15.4 | 17.0 | 17.9 |
| Neu registrierte, anerkannte Fälle total | 17 | 10 | 25 | 20 | 20 | 23 | 16 | 24 | 40 | 21 |
| Fälle mit Taggeld ³ | 7 | 5 | 14 | 15 | 9 | 8 | 5 | 11 | 19 | 9 |
| Schwere Unfälle ³ | 0 | 1 | 2 | 0 | 1 | 1 | 0 | 2 | 2 | 3 |
| Schwerste Unfälle ³ | 0 | 0 | 0 | 1 | 0 | 0 | 0 | 0 | 1 | 0 |
| Invalidenrenten | 0 | 0 | 0 | 0 | 0 | 0 | 0 | 0 | 0 | 0 |
| Invalidenrenten ≥80% | 0 | 0 | 0 | 0 | 0 | 0 | 0 | 0 | 0 | 0 |
| Todesfälle | 0 | 0 | 0 | 0 | 0 | 0 | 0 | 0 | 0 | 0 |
| Entschädigte Tage | 134 | 217 | 430 | 724 | 394 | 441 | 101 | 398 | 952 | 628 |

| | | | |
|-----------------|---|--------------|---|
| Fallrisiko | Anzahl neu registrierte, anerkannte Fälle pro 1'000 Vollbeschäftigte | Mittel: | Durchschnitt der 10 Jahre |
| schwere Unfälle | Unfälle mit ≥90 entschädigten Tagen oder Invalidenrenten oder Todesfälle | Trend: | Veränderung in % des Regressionswertes 2017 zur Basis 2008 |
| Schwerstunfälle | Unfälle mit ≥360 entschädigten Tagen oder Invalidenrenten oder Todesfälle | | |
| Todesfälle | Todesfälle werden im Jahr der Rentenfestsetzung bzw. Anerkennung gezählt | ¹ | [★] = signifikante Veränderung im Vergleich zum Vorjahreswert |
| Absenzenrisiko | Anzahl entschädigte Tage pro Vollbeschäftigten | ² | Vollbeschäftigte gemäss neuer Schätzmethode 2012 (s. ssuv.ch/d/vbfacts) |
| Abkürzungen | VB = Vollbeschäftigte | ³ | erstmalig «mit Taggeld», «schwer», «schwerst» gezählt im Jahr |

Zeitreihen zum Unfallgeschehen nach Branche (NOGA 2008) NBUV
03 Fischerei und Aquakultur, Alle Betriebsteile

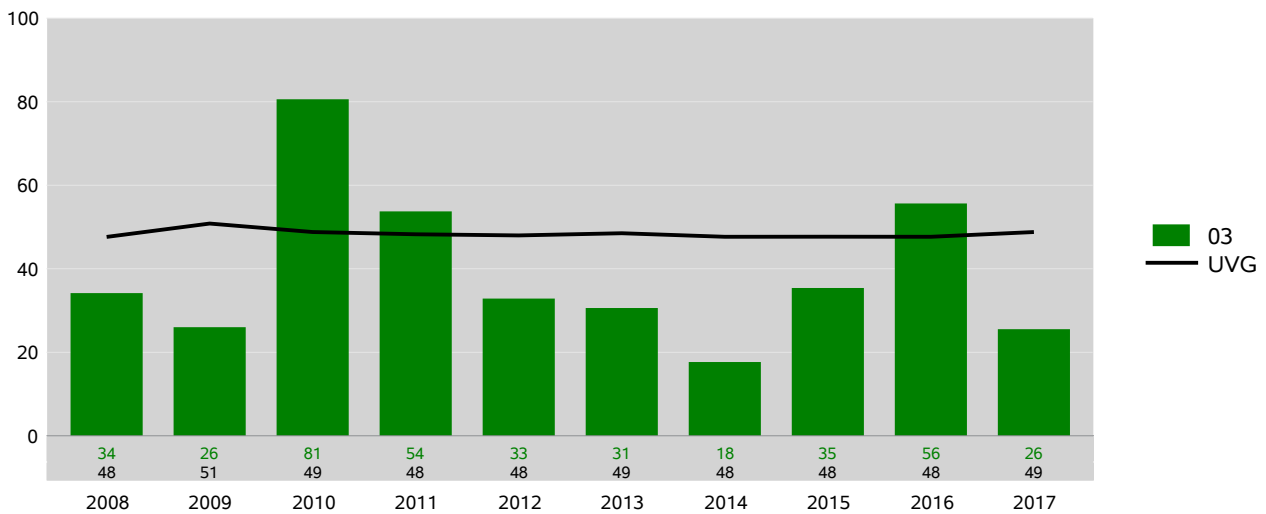
Fallrisiko

Neu registrierte, anerkannte Fälle pro 1'000 Vollbeschäftigte



Risiko von Fällen mit Taggeld

Fälle mit Taggeld pro 1'000 Vollbeschäftigte



Absenzenrisiko

Entschädigte Tage pro Vollbeschäftigte

