

Zeitreihen zum Unfallgeschehen nach Branche (NOGA 2008), UVG

BUV, Alle Betriebsteile



Schweizerische Eidgenossenschaft
Confédération suisse
Confederazione Svizzera
Confederaziun svizra

Eidgenössische Koordinationskommission
für Arbeitssicherheit EKAS

77	Vermietung von beweglichen Sachen	77	UVG
-----------	--	-----------	------------

Erfolgskennzahlen ¹	2008	2009	2010	2011	2012	2013	2014	2015	2016	2017	Mittel	Trend	Mittel	Trend
Fallrisiko ²	83	71 [*]	80	76	84	82	76	74	71	64	76	-13.3%	66	-11.2%
Fälle mit Taggeld / 1'000 VB	38	32	34	34	40	38	32	34	35	33	35	-3.4%	27	-4.0%
Schwere Unfälle UE / 100'000 VB	354	449	370	299	453	450	454	485	407	388	411	15.1%	282	17.5%
Schwerstunfälle UE / 100'000 VB	59	98	74	50	49	113	94	103	70	63	77	13.8%	59	7.1%
Invalidenrenten UE / 100'000 VB	59	59	0	33	49	48	31	15	14	0	31	-81.4%	24	-32.3%
Invalidenrenten ≥80% UE / 100'000 VB	0.0	0.0	0.0	0.0	0.0	0.0	0.0	0.0	0.0	0.0	0.0		1.3	-50.0%
Todesfälle UE / 100'000 VB	0.0	0.0	0.0	0.0	0.0	0.0	0.0	0.0	14.0	0.0	1.4		2.3	-34.6%
Berufskrankheiten BK / 100'000 VB	39	39	37	50	32	32	31	15	28	13	32	-59.0%	83	-29.0%
Invalidenrenten BK / 100'000 VB	0.0	0.0	0.0	0.0	0.0	0.0	0.0	0.0	0.0	0.0	0.0		1.1	12.4%
Todesfälle BK / 100'000 VB	0.0	0.0	0.0	0.0	0.0	0.0	0.0	0.0	0.0	0.0	0.0		3.4	-7.7%
Absenzenrisiko	1.62	1.88	1.70	1.68	1.78	1.62	1.77	1.88	1.86	1.56	1.73	1.2%	1.25	8.6%
Durchschnittsalter Verunfallte	36.9	37.5	38.0	37.5	38.8	38.1	40.0	38.2	39.3	39.9	38.4	7.0%	37.4	3.5%

Grundzahlen	2008	2009	2010	2011	2012	2013	2014	2015	2016	2017
Betriebsteile	756	772	803	856	910	910	970	1'018	1'073	1'100
Vollbeschäftigte ²	5'090	5'124	5'413	6'029	6'179	6'220	6'382	6'802	7'125	7'999
Lohnsumme in Mio. CHF	336.4	352.3	361.4	406.3	423.0	444.1	475.8	503.9	533.7	569.3
Neu registrierte, anerkannte Fälle total	420	364	434	457	519	510	485	504	507	511
Fälle mit Taggeld ³	191	165	183	203	246	239	205	231	250	267
Schwere Unfälle UE ³	18	23	20	18	28	28	29	33	29	31
Schwerste Unfälle UE ³	3	5	4	3	3	7	6	7	5	5
Invalidenrenten UE	3	3	0	2	3	3	2	1	1	0
Invalidenrenten ≥80% UE	0	0	0	0	0	0	0	0	0	0
Todesfälle UE	0	0	0	0	0	0	0	0	1	0
Berufskrankheiten BK	2	2	2	3	2	2	2	1	2	1
Invalidenrenten BK	0	0	0	0	0	0	0	0	0	0
Todesfälle BK	0	0	0	0	0	0	0	0	0	0
Entschädigte Tage	8'224	9'610	9'215	10'100	10'994	10'073	11'283	12'817	13'232	12'464

Fallrisiko	Anzahl neu registrierte, anerkannte Fälle pro 1'000 Vollbeschäftigte	Mittel:	Durchschnitt der 10 Jahre
schwere Unfälle	Unfälle mit ≥90 entschädigten Tagen oder Invalidenrenten oder Todesfälle	Trend:	Veränderung in % des Regressionswertes 2017 zur Basis 2008
Schwerstunfälle	Unfälle mit ≥360 entschädigten Tagen oder Invalidenrenten oder Todesfälle		
Todesfälle	Todesfälle werden im Jahr der Rentenfestsetzung bzw. Anerkennung gezählt		
Absenzenrisiko	Anzahl entschädigte Tage pro Vollbeschäftigten	¹	[*] = signifikante Veränderung im Vergleich zum Vorjahreswert
Abkürzungen	UE = Unfallereignis, BK = Berufskrankheit, VB = Vollbeschäftigte	²	Vollbeschäftigte gemäss neuer Schätzmethode 2012 (s. ssuv.ch/d/vbfacts)
Hinweis	Kennzahlen ohne Vermerk UE oder BK beziehen sich auf alle Fälle inklusive BK	³	erstmalig «mit Taggeld», «schwer», «schwerst» gezählt im Jahr

Zeitreihen zum Unfallgeschehen nach Branche (NOGA 2008), UVG

BUV, Betriebsteile mit 80 und mehr Vollbeschäftigten



Schweizerische Eidgenossenschaft
Confédération suisse
Confederazione Svizzera
Confederaziun svizra

Eidgenössische Koordinationskommission
für Arbeitssicherheit EKAS

77	Vermietung von beweglichen Sachen	77	UVG
-----------	--	-----------	------------

Erfolgskennzahlen ¹	2008	2009	2010	2011	2012	2013	2014	2015	2016	2017	Mittel	Trend	Mittel	Trend
Fallrisiko ²	54	52	60	55	58	60	50	50	47	39	53	-21.5%	51	-5.9%
Fälle mit Taggeld / 1'000 VB	22	27	26	25	31	29	21	21	24	20	25	-16.9%	21	-0.3%
Schwere Unfälle UE / 100'000 VB	242	510	195	173	281	115	252	273	263	245	255	-23.3%	189	14.1%
Schwerstunfälle UE / 100'000 VB	48	51	0	0	0	38	36	34	0	0	21	-76.8%	37	8.0%
Invalidenrenten UE / 100'000 VB	48	0	0	43	0	0	0	34	33	0	16	-43.8%	15	-26.9%
Invalidenrenten ≥80% UE / 100'000 VB	0.0	0.0	0.0	0.0	0.0	0.0	0.0	0.0	0.0	0.0	0.0		0.9	-40.0%
Todesfälle UE / 100'000 VB	0.0	0.0	0.0	0.0	0.0	0.0	0.0	0.0	0.0	0.0	0.0		1.5	-42.2%
Berufskrankheiten BK / 100'000 VB	0	0	0	43	80	0	0	34	66	0	22	211.9%	72	-39.8%
Invalidenrenten BK / 100'000 VB	0.0	0.0	0.0	0.0	0.0	0.0	0.0	0.0	0.0	0.0	0.0		0.7	27.6%
Todesfälle BK / 100'000 VB	0.0	0.0	0.0	0.0	0.0	0.0	0.0	0.0	0.0	0.0	0.0		1.3	-28.8%
Absenzenrisiko	1.14	1.65	1.03	0.78	0.99	0.80	0.95	0.95	1.01	0.73	1.00	-36.8%	0.85	9.6%
Durchschnittsalter Verunfallte	38.4	38.0	40.2	37.5	42.0	38.4	40.4	40.7	42.6	43.3	40.2	11.9%	38.4	2.2%

Grundzahlen	2008	2009	2010	2011	2012	2013	2014	2015	2016	2017
Betriebsteile	14	13	13	15	17	17	17	17	18	19
Vollbeschäftigte ²	2'070	1'962	2'053	2'313	2'491	2'619	2'780	2'929	3'037	3'675
Lohnsumme in Mio. CHF	140.0	138.1	141.5	161.9	175.1	192.1	213.5	223.0	236.5	261.9
Neu registrierte, anerkannte Fälle total	111	103	124	127	145	158	138	146	144	144
Fälle mit Taggeld ³	46	52	54	58	78	77	58	62	72	72
Schwere Unfälle UE ³	5	10	4	4	7	3	7	8	8	9
Schwerste Unfälle UE ³	1	1	0	0	0	1	1	1	0	0
Invalidenrenten UE	1	0	0	1	0	0	0	1	1	0
Invalidenrenten ≥80% UE	0	0	0	0	0	0	0	0	0	0
Todesfälle UE	0	0	0	0	0	0	0	0	0	0
Berufskrankheiten BK	0	0	0	1	2	0	0	1	2	0
Invalidenrenten BK	0	0	0	0	0	0	0	0	0	0
Todesfälle BK	0	0	0	0	0	0	0	0	0	0
Entschädigte Tage	2'367	3'244	2'113	1'815	2'471	2'097	2'651	2'780	3'061	2'694

Fallrisiko	Anzahl neu registrierte, anerkannte Fälle pro 1'000 Vollbeschäftigte	Mittel:	Durchschnitt der 10 Jahre
schwere Unfälle	Unfälle mit ≥90 entschädigten Tagen oder Invalidenrenten oder Todesfälle	Trend:	Veränderung in % des Regressionswertes 2017 zur Basis 2008
Schwerstunfälle	Unfälle mit ≥360 entschädigten Tagen oder Invalidenrenten oder Todesfälle		
Todesfälle	Todesfälle werden im Jahr der Rentenfestsetzung bzw. Anerkennung gezählt		
Absenzenrisiko	Anzahl entschädigte Tage pro Vollbeschäftigten	¹	* = signifikante Veränderung im Vergleich zum Vorjahreswert
Abkürzungen	UE = Unfallereignis, BK = Berufskrankheit, VB = Vollbeschäftigte	²	Vollbeschäftigte gemäss neuer Schätzmethode 2012 (s. ssuv.ch/d/vbfacts)
Hinweis	Kennzahlen ohne Vermerk UE oder BK beziehen sich auf alle Fälle inklusive BK	³	erstmalig «mit Taggeld», «schwer», «schwerst» gezählt im Jahr

Zeitreihen zum Unfallgeschehen nach Branche (NOGA 2008), UVG

BUV, Betriebsteile mit weniger als 80 Vollbeschäftigten



Schweizerische Eidgenossenschaft
Confédération suisse
Confederazione Svizzera
Confederaziun svizra

Eidgenössische Koordinationskommission
für Arbeitssicherheit EKAS

77	Vermietung von beweglichen Sachen	77	UVG
-----------	--	-----------	------------

Erfolgskennzahlen ¹	2008	2009	2010	2011	2012	2013	2014	2015	2016	2017	Mittel	Trend	Mittel	Trend
Fallrisiko ²	102	83 [★]	92	89	101	98	96	92	89	85	93	-5.2%	85	-13.4%
Fälle mit Taggeld / 1'000 VB	48	35 [★]	38	39	46	45	41	44	44	45	42	8.2%	35	-4.1%
Schwere Unfälle UE / 100'000 VB	430	380	476	377	569	694	611	645	514	509	521	42.1%	395	22.7%
Schwerstunfälle UE / 100'000 VB	66	127	119	81	81	167	139	155	122	116	117	49.6%	83	12.1%
Invalidenrenten UE / 100'000 VB	66	95	0	27	81	83	56	0	0	0	41	-87.9%	34	-29.5%
Invalidenrenten ≥80% UE / 100'000 VB	0.0	0.0	0.0	0.0	0.0	0.0	0.0	0.0	0.0	0.0	0.0		1.7	-51.4%
Todesfälle UE / 100'000 VB	0.0	0.0	0.0	0.0	0.0	0.0	0.0	0.0	24.5	0.0	2.4		3.1	-37.4%
Berufskrankheiten BK / 100'000 VB	66	63	60	54	0	56	56	0	0	23	38	-87.2%	62	-50.0%
Invalidenrenten BK / 100'000 VB	0.0	0.0	0.0	0.0	0.0	0.0	0.0	0.0	0.0	0.0	0.0		1.3	22.7%
Todesfälle BK / 100'000 VB	0.0	0.0	0.0	0.0	0.0	0.0	0.0	0.0	0.0	0.0	0.0		1.3	22.2%
Absenzenrisiko	1.94	1.98	2.11	2.23	2.31	2.21	2.40	2.59	2.49	2.26	2.25	25.1%	1.71	12.0%
Durchschnittsalter Verunfallte	36.2	37.3	37.1	37.4	37.5	38.0	39.8	37.2	38.1	38.5	37.7	5.1%	36.4	4.2%

Grundzahlen	2008	2009	2010	2011	2012	2013	2014	2015	2016	2017
Betriebsteile	742	758	790	841	893	892	953	1'001	1'055	1'081
Vollbeschäftigte ²	3'020	3'162	3'360	3'716	3'688	3'601	3'602	3'873	4'088	4'325
Lohnsumme in Mio. CHF	196.4	214.2	219.9	244.4	247.9	252.0	262.3	281.0	297.2	307.4
Neu registrierte, anerkannte Fälle total	308	261	310	330	374	352	347	358	363	367
Fälle mit Taggeld ³	145	112	129	145	168	162	147	169	178	195
Schwere Unfälle UE ³	13	12	16	14	21	25	22	25	21	22
Schwerste Unfälle UE ³	2	4	4	3	3	6	5	6	5	5
Invalidenrenten UE	2	3	0	1	3	3	2	0	0	0
Invalidenrenten ≥80% UE	0	0	0	0	0	0	0	0	0	0
Todesfälle UE	0	0	0	0	0	0	0	0	1	0
Berufskrankheiten BK	2	2	2	2	0	2	2	0	0	1
Invalidenrenten BK	0	0	0	0	0	0	0	0	0	0
Todesfälle BK	0	0	0	0	0	0	0	0	0	0
Entschädigte Tage	5'857	6'274	7'102	8'284	8'523	7'975	8'632	10'038	10'171	9'770

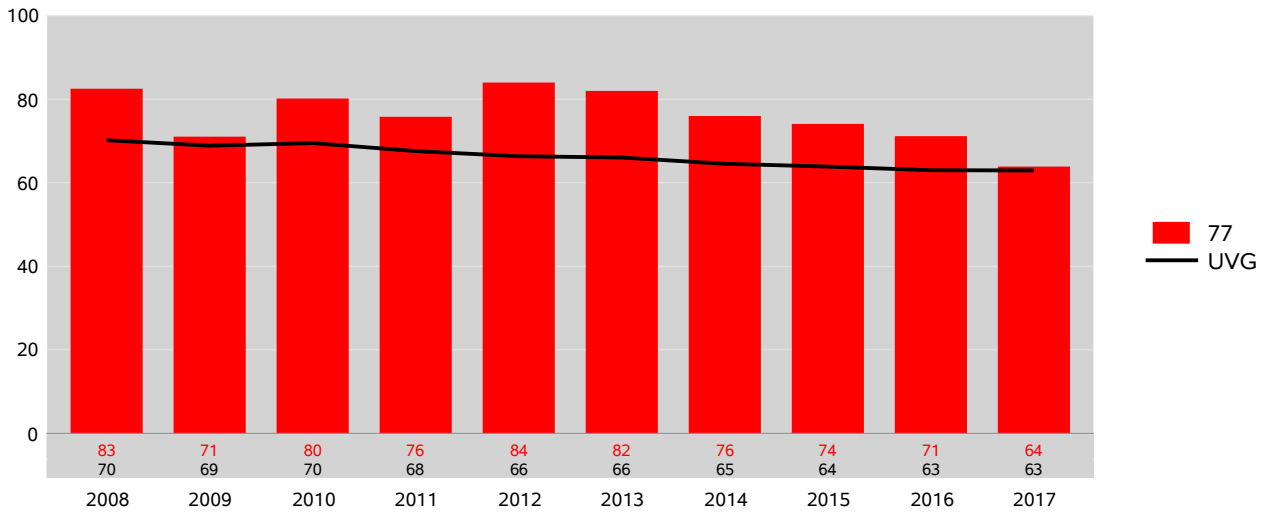
Fallrisiko	Anzahl neu registrierte, anerkannte Fälle pro 1'000 Vollbeschäftigte	Mittel:	Durchschnitt der 10 Jahre
schwere Unfälle	Unfälle mit ≥90 entschädigten Tagen oder Invalidenrenten oder Todesfälle	Trend:	Veränderung in % des Regressionswertes 2017 zur Basis 2008
Schwerstunfälle	Unfälle mit ≥360 entschädigten Tagen oder Invalidenrenten oder Todesfälle		
Todesfälle	Todesfälle werden im Jahr der Rentenfestsetzung bzw. Anerkennung gezählt		
Absenzenrisiko	Anzahl entschädigte Tage pro Vollbeschäftigten	¹	[★] = signifikante Veränderung im Vergleich zum Vorjahreswert
Abkürzungen	UE = Unfallereignis, BK = Berufskrankheit, VB = Vollbeschäftigte	²	Vollbeschäftigte gemäss neuer Schätzmethode 2012 (s. ssuv.ch/d/vbfacts)
Hinweis	Kennzahlen ohne Vermerk UE oder BK beziehen sich auf alle Fälle inklusive BK	³	erstmalig «mit Taggeld», «schwer», «schwerst» gezählt im Jahr

Zeitreihen zum Unfallgeschehen nach Branche (NOGA 2008)
77 Vermietung von beweglichen Sachen, Alle Betriebsteile

BUV

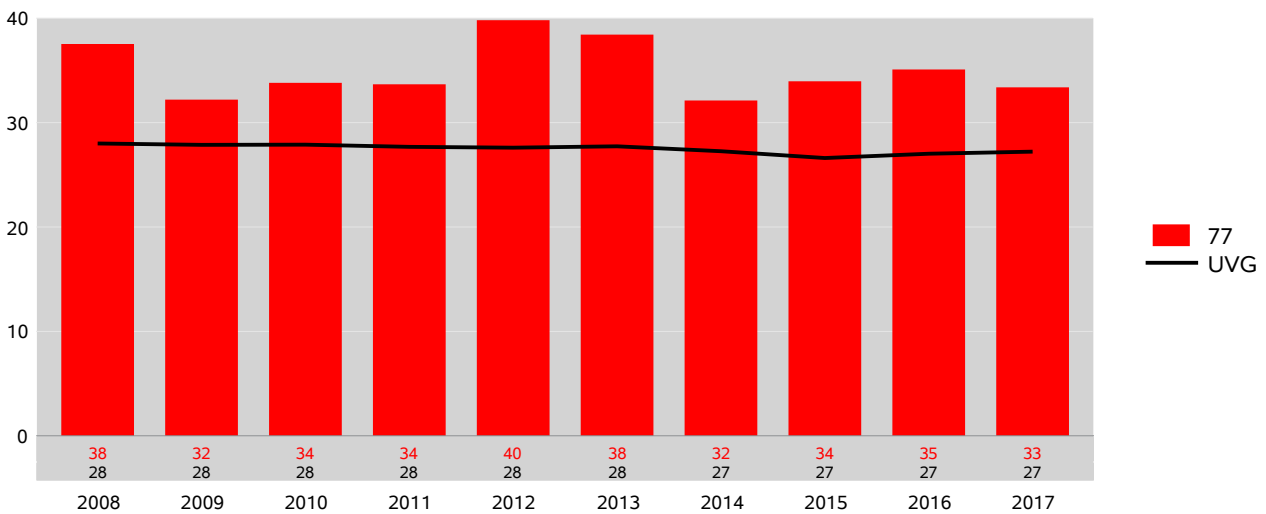
Fallrisiko

Neu registrierte, anerkannte Fälle pro 1'000 Vollbeschäftigte



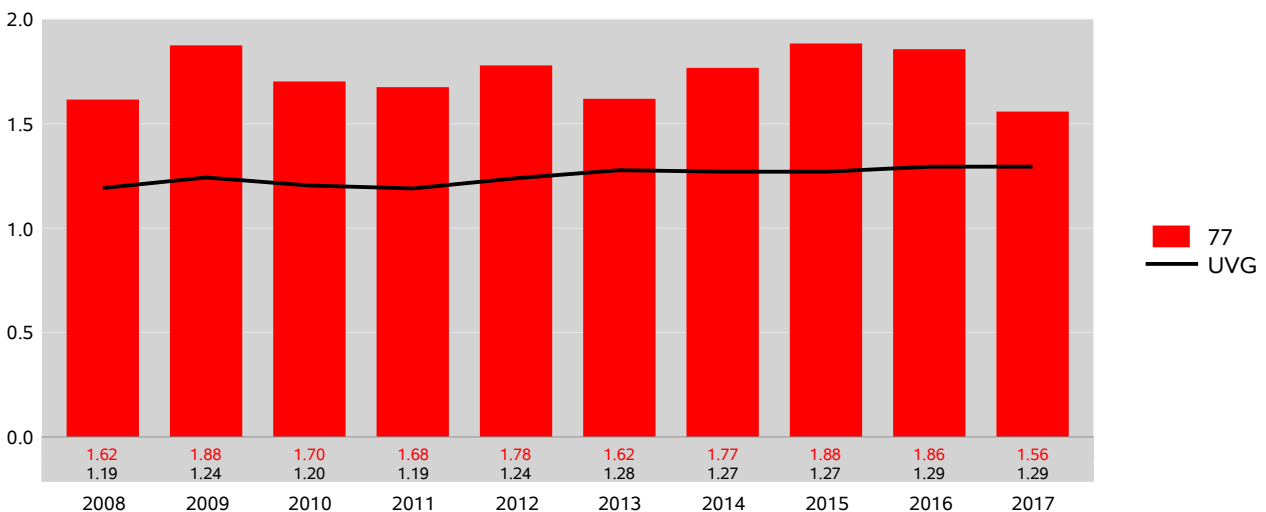
Risiko von Fällen mit Taggeld

Fälle mit Taggeld pro 1'000 Vollbeschäftigte



Absenzenrisiko

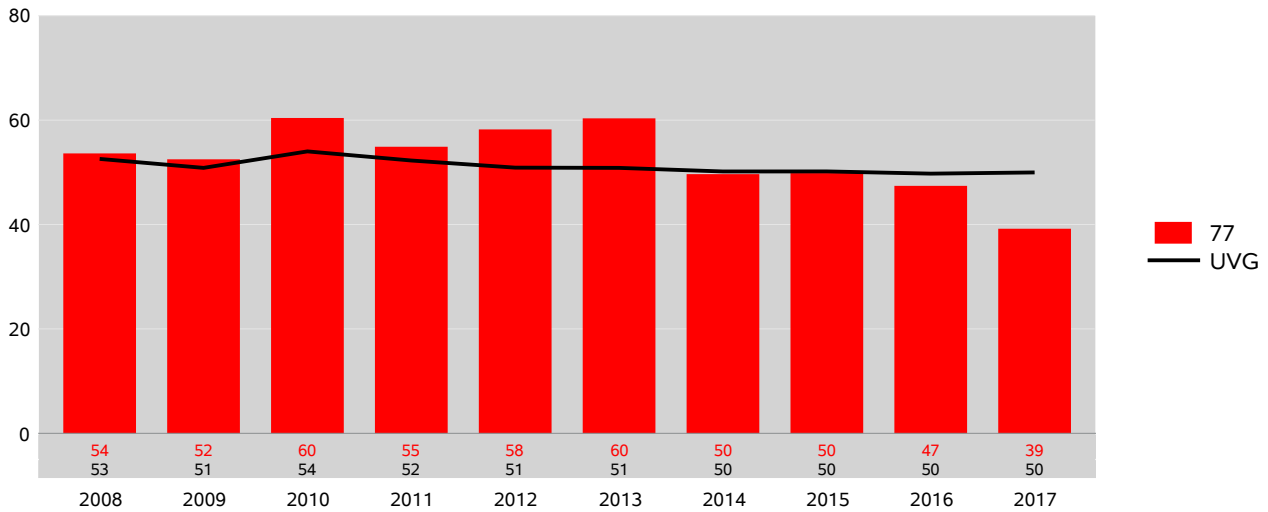
Entschädigte Tage pro Vollbeschäftigte



Zeitreihen zum Unfallgeschehen nach Branche (NOGA 2008) BUV
77 Vermietung von beweglichen Sachen, Betriebsteile mit 80 und mehr Vollbeschäftigte

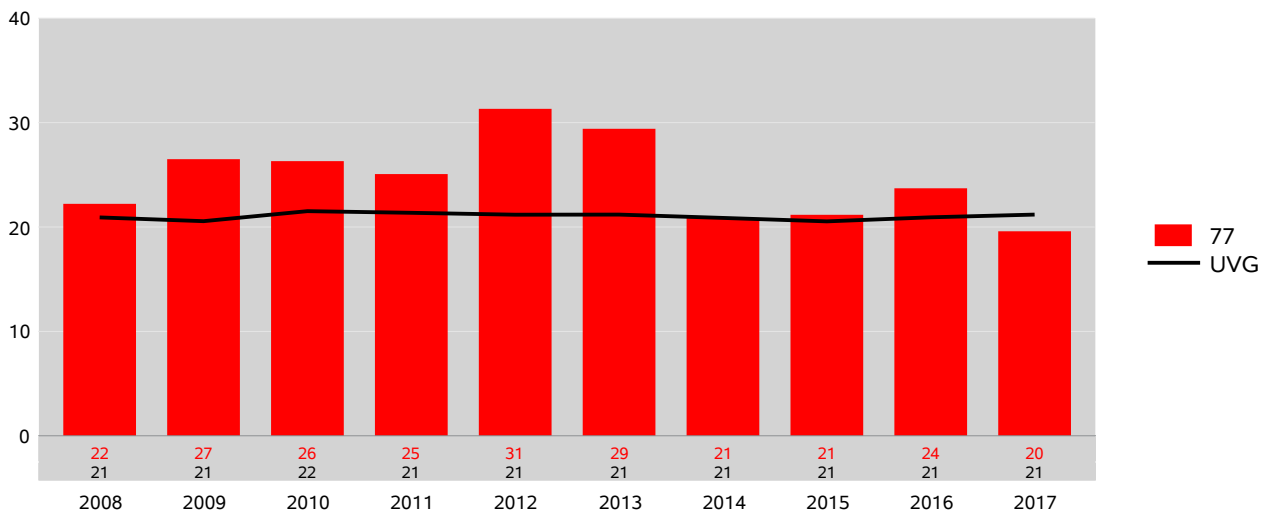
Fallrisiko

Neu registrierte, anerkannte Fälle pro 1'000 Vollbeschäftigte



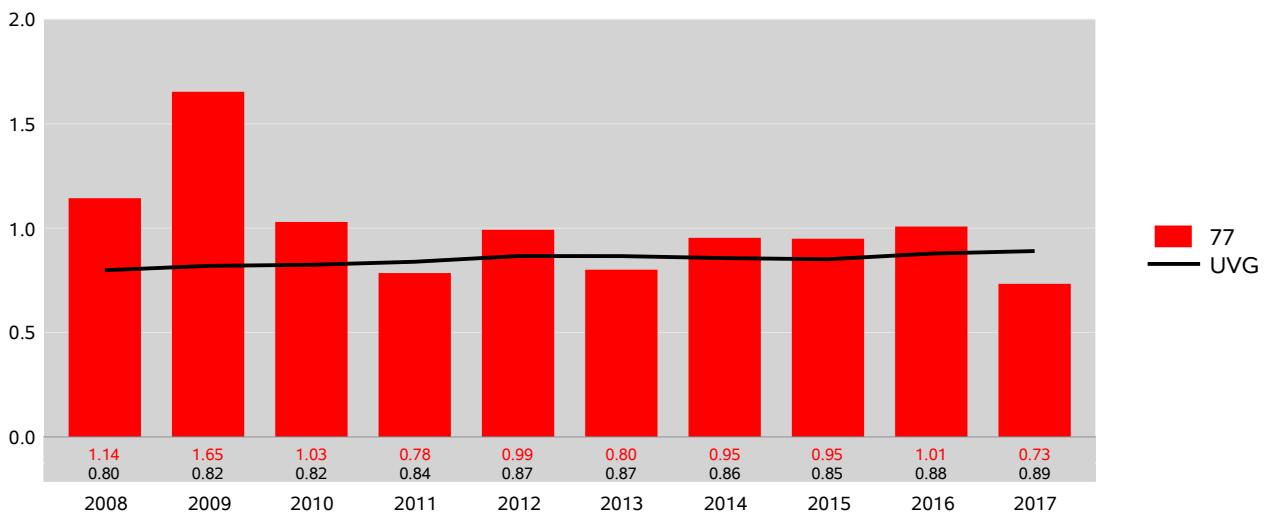
Risiko von Fällen mit Taggeld

Fälle mit Taggeld pro 1'000 Vollbeschäftigte



Absenzenrisiko

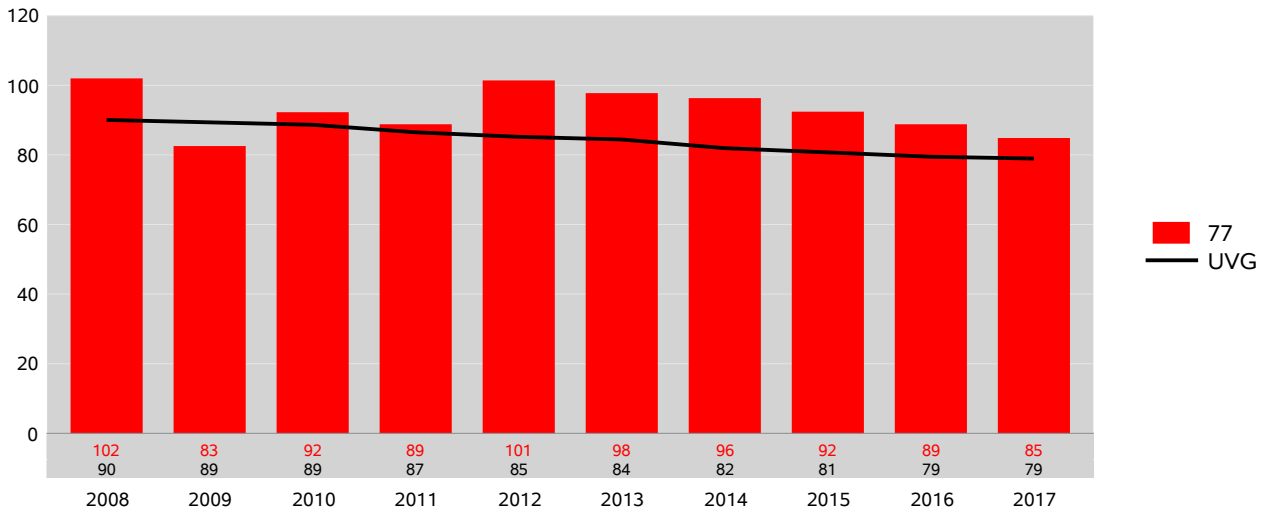
Entschädigte Tage pro Vollbeschäftigte



Zeitreihen zum Unfallgeschehen nach Branche (NOGA 2008) BUV
77 Vermietung von beweglichen Sachen, Betriebsteile mit weniger als 80 Vollbeschäftigten

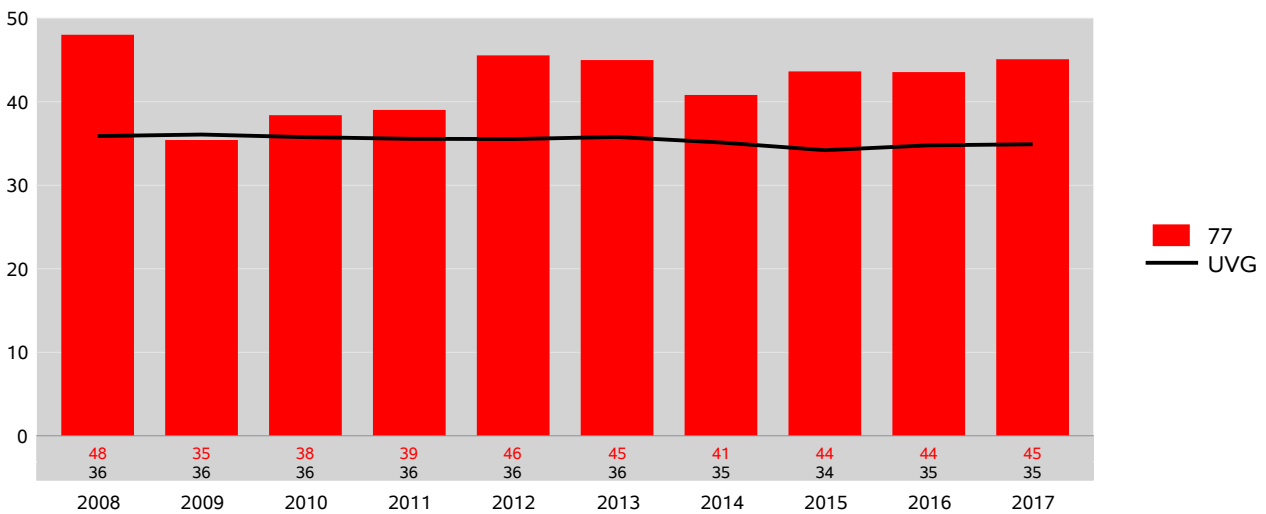
Fallrisiko

Neu registrierte, anerkannte Fälle pro 1'000 Vollbeschäftigte



Risiko von Fällen mit Taggeld

Fälle mit Taggeld pro 1'000 Vollbeschäftigte



Absenzenrisiko

Entschädigte Tage pro Vollbeschäftigte

