

Zeitreihen zum Unfallgeschehen nach Branche (NOGA 2008), UVG

BUV, Alle Betriebsteile



Schweizerische Eidgenossenschaft
Confédération suisse
Confederazione Svizzera
Confederaziun svizra

Eidgenössische Koordinationskommission
für Arbeitssicherheit EKAS

47	Detailhandel (ohne Handel mit Motorfahrzeugen)	47	UVG
-----------	---	-----------	------------

Erfolgskennzahlen ¹	2008	2009	2010	2011	2012	2013	2014	2015	2016	2017	Mittel	Trend	Mittel	Trend
Fallrisiko ²	61	62	54*	51*	49*	49	48	49	50	48*	52	-22.2%	66	-11.2%
Fälle mit Taggeld / 1'000 VB	27	28*	23*	22	22	22	21	22	22	22	23	-18.7%	27	-4.0%
Schwere Unfälle UE / 100'000 VB	211	204	194	190	200	193	175	186	183	198	193	-9.6%	282	17.5%
Schwerstunfälle UE / 100'000 VB	41	38	30	37	40	38	34	26	35	25	34	-28.1%	59	7.1%
Invalidenrenten UE / 100'000 VB	15	13	15	8*	11	11	9	6	11	7	11	-49.0%	24	-32.3%
Invalidenrenten ≥80% UE / 100'000 VB	0.9	2.3	0.9	0.0	0.9	0.0	0.5	0.0	0.0	0.5	0.6	-104.9%	1.3	-50.0%
Todesfälle UE / 100'000 VB	0.9	0.5	0.4	0.4	0.9	0.0	0.0	0.5	0.9	0.0	0.5	-57.5%	2.3	-34.6%
Berufskrankheiten BK / 100'000 VB	30	35	27	30	25	30	23	25	20	21	27	-36.0%	83	-29.0%
Invalidenrenten BK / 100'000 VB	0.5	0.0	0.5	0.0	0.5	0.5	0.0	0.9	0.0	0.5	0.3	55.7%	1.1	12.4%
Todesfälle BK / 100'000 VB	0.0	0.0	0.0	0.0	0.5	0.0	0.9	0.0	0.0	0.9	0.2		3.4	-7.7%
Absenzenrisiko	0.95	1.00	0.86	0.86	0.91	0.89	0.85	0.85	0.85	0.84	0.89	-12.5%	1.25	8.6%
Durchschnittsalter Verunfallte	36.6	36.7	36.7	36.6	36.9	36.8	36.6	36.8	37.2	37.2	36.8	1.4%	37.4	3.5%

Grundzahlen	2008	2009	2010	2011	2012	2013	2014	2015	2016	2017
Betriebsteile	28'441	28'069	27'787	27'610	27'223	26'807	26'449	26'185	25'834	25'501
Vollbeschäftigte ²	223'880	215'665	223'044	225'842	214'852	214'279	214'774	212'795	210'999	217'391
Lohnsumme in Mio. CHF	12'128.0	12'380.2	12'280.9	12'534.0	12'017.2	12'052.6	12'156.7	12'184.9	12'328.8	12'453.2
Neu registrierte, anerkannte Fälle total	13'601	13'402	11'960	11'611	10'543	10'456	10'360	10'362	10'450	10'411
Fälle mit Taggeld ³	5'995	6'008	5'170	5'067	4'820	4'721	4'564	4'710	4'745	4'828
Schwere Unfälle UE ³	472	440	433	428	429	414	375	396	386	430
Schwerste Unfälle UE ³	91	83	68	84	85	81	72	55	73	54
Invalidenrenten UE	34	28	33	18	24	23	19	13	23	16
Invalidenrenten ≥80% UE	2	5	2	0	2	0	1	0	0	1
Todesfälle UE	2	1	1	1	2	0	0	1	2	0
Berufskrankheiten BK	68	76	61	68	53	64	50	54	42	46
Invalidenrenten BK	1	0	1	0	1	1	0	2	0	1
Todesfälle BK	0	0	0	0	1	0	2	0	0	2
Entschädigte Tage	213'549	216'483	190'874	193'620	195'907	189'798	181'547	181'250	178'861	183'448

Fallrisiko	Anzahl neu registrierte, anerkannte Fälle pro 1'000 Vollbeschäftigte	Mittel:	Durchschnitt der 10 Jahre
schwere Unfälle	Unfälle mit ≥90 entschädigten Tagen oder Invalidenrenten oder Todesfälle	Trend:	Veränderung in % des Regressionswertes 2017 zur Basis 2008
Schwerstunfälle	Unfälle mit ≥360 entschädigten Tagen oder Invalidenrenten oder Todesfälle		
Todesfälle	Todesfälle werden im Jahr der Rentenfestsetzung bzw. Anerkennung gezählt		
Absenzenrisiko	Anzahl entschädigte Tage pro Vollbeschäftigten	¹	* = signifikante Veränderung im Vergleich zum Vorjahreswert
Abkürzungen	UE = Unfallereignis, BK = Berufskrankheit, VB = Vollbeschäftigte	²	Vollbeschäftigte gemäss neuer Schätzmethode 2012 (s. ssuv.ch/d/vbfacts)
Hinweis	Kennzahlen ohne Vermerk UE oder BK beziehen sich auf alle Fälle inklusive BK	³	erstmalig «mit Taggeld», «schwer», «schwerst» gezählt im Jahr

Zeitreihen zum Unfallgeschehen nach Branche (NOGA 2008), UVG

BUV, Betriebsteile mit 80 und mehr Vollbeschäftigten



Schweizerische Eidgenossenschaft
Confédération suisse
Confederazione Svizzera
Confederaziun svizra

Eidgenössische Koordinationskommission
für Arbeitssicherheit EKAS

47	Detailhandel (ohne Handel mit Motorfahrzeugen)	47	UVG
-----------	---	-----------	------------

Erfolgskennzahlen ¹	2008	2009	2010	2011	2012	2013	2014	2015	2016	2017	Mittel	Trend	Mittel	Trend
Fallrisiko ²	51	53	57*	55*	52*	50	51	51	54*	51*	53	-3.9%	51	-5.9%
Fälle mit Taggeld / 1'000 VB	24	25	27*	26	26	25	25	26	26	26	26	3.6%	21	-0.3%
Schwere Unfälle UE / 100'000 VB	164	174	173	197	211	200	163	184	188	204	186	12.4%	189	14.1%
Schwerstunfälle UE / 100'000 VB	28	32	28	39	42	40	30	24	38	25	33	-5.3%	37	8.0%
Invalidenrenten UE / 100'000 VB	11	14	9	8	6	12	13	4	12	6	10	-34.1%	15	-26.9%
Invalidenrenten ≥80% UE / 100'000 VB	0.0	0.9	0.0	0.0	0.0	0.0	0.9	0.0	0.0	0.9	0.3	162.3%	0.9	-40.0%
Todesfälle UE / 100'000 VB	1.7	0.0	0.0	0.8	1.9	0.0	0.0	0.0	1.8	0.0	0.6	-47.2%	1.5	-42.2%
Berufskrankheiten BK / 100'000 VB	18	24	16	26	14	23	15	22	16	22	20	-4.3%	72	-39.8%
Invalidenrenten BK / 100'000 VB	0.0	0.0	0.9	0.0	0.9	0.0	0.0	0.9	0.0	0.0	0.3	-12.0%	0.7	27.6%
Todesfälle BK / 100'000 VB	0.0	0.0	0.0	0.0	0.0	0.0	0.9	0.0	0.0	1.8	0.3		1.3	-28.8%
Absenzenrisiko	0.75	0.85	0.84	0.92	0.99	0.94	0.86	0.87	0.87	0.87	0.88	6.9%	0.85	9.6%
Durchschnittsalter Verunfallte	37.1	37.0	36.7	36.5	36.9	36.8	36.3	36.3	36.5	36.6	36.7	-1.6%	38.4	2.2%

Grundzahlen	2008	2009	2010	2011	2012	2013	2014	2015	2016	2017
Betriebsteile	241	243	257	257	251	249	249	249	249	253
Vollbeschäftigte ²	116'015	112'324	116'158	117'994	107'966	108'745	110'101	108'773	109'231	113'864
Lohnsumme in Mio. CHF	6'326.0	6'473.1	6'444.3	6'627.1	6'087.2	6'133.2	6'253.2	6'288.5	6'410.6	6'579.4
Neu registrierte, anerkannte Fälle total	5'952	5'919	6'629	6'488	5'589	5'470	5'620	5'535	5'864	5'833
Fälle mit Taggeld ³	2'808	2'823	3'082	3'083	2'788	2'707	2'720	2'778	2'877	2'987
Schwere Unfälle UE ³	190	195	201	233	228	217	180	200	205	232
Schwerste Unfälle UE ³	32	36	33	46	45	43	33	26	41	29
Invalidenrenten UE	13	16	11	10	6	13	14	4	13	7
Invalidenrenten ≥80% UE	0	1	0	0	0	0	1	0	0	1
Todesfälle UE	2	0	0	1	2	0	0	0	2	0
Berufskrankheiten BK	21	27	19	31	15	25	16	24	18	25
Invalidenrenten BK	0	0	1	0	1	0	0	1	0	0
Todesfälle BK	0	0	0	0	0	0	1	0	0	2
Entschädigte Tage	87'281	95'516	97'844	108'671	106'638	101'720	94'873	94'389	94'836	98'906

Fallrisiko	Anzahl neu registrierte, anerkannte Fälle pro 1'000 Vollbeschäftigte	Mittel:	Durchschnitt der 10 Jahre
schwere Unfälle	Unfälle mit ≥90 entschädigten Tagen oder Invalidenrenten oder Todesfälle	Trend:	Veränderung in % des Regressionswertes 2017 zur Basis 2008
Schwerstunfälle	Unfälle mit ≥360 entschädigten Tagen oder Invalidenrenten oder Todesfälle		
Todesfälle	Todesfälle werden im Jahr der Rentenfestsetzung bzw. Anerkennung gezählt		
Absenzenrisiko	Anzahl entschädigte Tage pro Vollbeschäftigten	¹	* = signifikante Veränderung im Vergleich zum Vorjahreswert
Abkürzungen	UE = Unfallereignis, BK = Berufskrankheit, VB = Vollbeschäftigte	²	Vollbeschäftigte gemäss neuer Schätzmethode 2012 (s. ssuv.ch/d/vbfacts)
Hinweis	Kennzahlen ohne Vermerk UE oder BK beziehen sich auf alle Fälle inklusive BK	³	erstmalig «mit Taggeld», «schwer», «schwerst» gezählt im Jahr

Zeitreihen zum Unfallgeschehen nach Branche (NOGA 2008), UVG

BUV, Betriebsteile mit weniger als 80 Vollbeschäftigten



Schweizerische Eidgenossenschaft
Confédération suisse
Confederazione Svizzera
Confederaziun svizra

Eidgenössische Koordinationskommission
für Arbeitssicherheit EKAS

47	Detailhandel (ohne Handel mit Motorfahrzeugen)	47	UVG
-----------	---	-----------	------------

Erfolgskennzahlen ¹	2008	2009	2010	2011	2012	2013	2014	2015	2016	2017	Mittel	Trend	Mittel	Trend
Fallrisiko ²	50	51	48*	47	46	47	45*	46	45	44	47	-11.6%	85	-13.4%
Fälle mit Taggeld / 1'000 VB	19	20	18*	18	19	19	18*	19	18	18	18	-4.3%	35	-4.1%
Schwere Unfälle UE / 100'000 VB	194	165	167	177	185	183	182	187	174	191	181	5.0%	395	22.7%
Schwerstunfälle UE / 100'000 VB	36	35	19*	31	35	32	34	26	31	24	30	-14.5%	83	12.1%
Invalidenrenten UE / 100'000 VB	15	9	12	6	12	7	5	8	10	9	9	-38.5%	34	-29.5%
Invalidenrenten ≥80% UE / 100'000 VB	0.9	2.9	0.0	0.0	0.9	0.0	0.0	0.0	0.0	0.0	0.5	-125.8%	1.7	-51.4%
Todesfälle UE / 100'000 VB	0.0	1.0	0.9	0.0	0.0	0.0	0.0	1.0	0.0	0.0	0.3	-77.5%	3.1	-37.4%
Berufskrankheiten BK / 100'000 VB	38	44	36	34	35	37	32	29	24	20	33	-44.0%	62	-50.0%
Invalidenrenten BK / 100'000 VB	0.9	0.0	0.0	0.0	0.0	1.0	0.0	1.0	0.0	1.0	0.4	155.8%	1.3	22.7%
Todesfälle BK / 100'000 VB	0.0	0.0	0.0	0.0	0.9	0.0	1.0	0.0	0.0	0.0	0.2	77.2%	1.3	22.2%
Absenzenrisiko	0.83	0.82	0.69	0.73	0.81	0.80	0.80	0.81	0.81	0.81	0.79	4.1%	1.71	12.0%
Durchschnittsalter Verunfallte	35.8	36.0	36.7	36.7	36.9	36.9	36.9	37.5	37.9	38.1	36.9	5.8%	36.4	4.2%

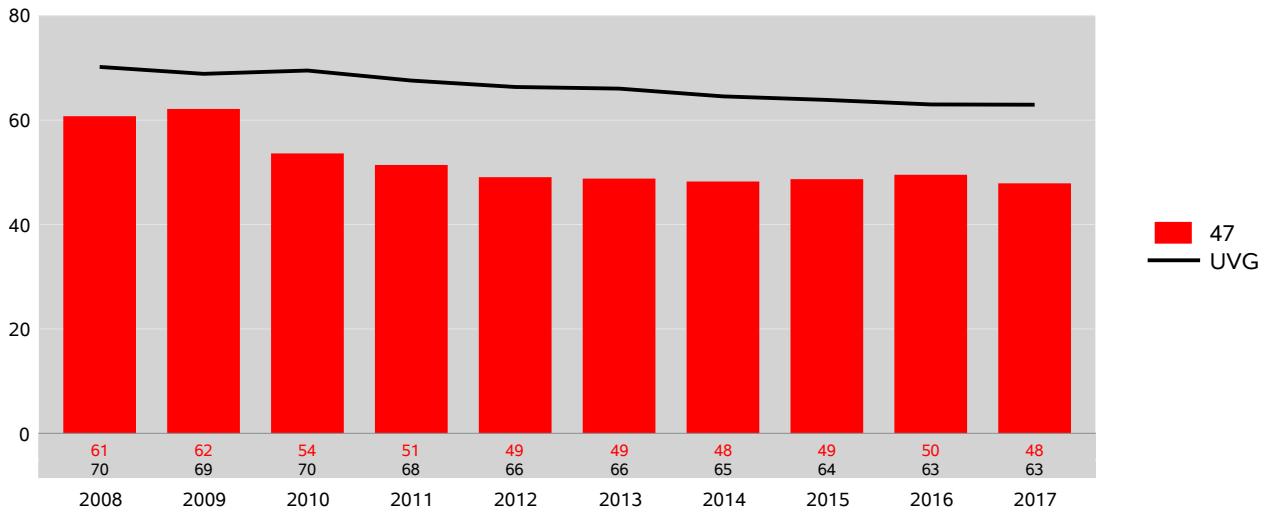
Grundzahlen	2008	2009	2010	2011	2012	2013	2014	2015	2016	2017
Betriebsteile	28'193	27'823	27'525	27'345	26'962	26'552	26'196	25'929	25'575	25'234
Vollbeschäftigte ²	107'865	103'341	106'885	107'848	106'886	105'534	104'672	104'023	101'768	103'527
Lohnsumme in Mio. CHF	5'802.0	5'907.1	5'836.6	5'906.9	5'930.0	5'919.5	5'903.5	5'896.4	5'918.2	5'873.9
Neu registrierte, anerkannte Fälle total	5'365	5'271	5'144	5'118	4'949	4'980	4'737	4'824	4'582	4'576
Fälle mit Taggeld ³	2'006	2'041	1'881	1'976	2'031	2'008	1'841	1'930	1'865	1'839
Schwere Unfälle UE ³	209	170	178	191	198	193	191	195	177	198
Schwerste Unfälle UE ³	39	36	20	33	37	34	36	27	32	25
Invalidenrenten UE	16	9	13	7	13	7	5	8	10	9
Invalidenrenten ≥80% UE	1	3	0	0	1	0	0	0	0	0
Todesfälle UE	0	1	1	0	0	0	0	1	0	0
Berufskrankheiten BK	41	45	39	37	37	39	34	30	24	21
Invalidenrenten BK	1	0	0	0	0	1	0	1	0	1
Todesfälle BK	0	0	0	0	1	0	1	0	0	0
Entschädigte Tage	89'182	85'059	74'174	79'238	86'927	84'730	84'076	84'747	82'807	83'957

Fallrisiko	Anzahl neu registrierte, anerkannte Fälle pro 1'000 Vollbeschäftigte	Mittel:	Durchschnitt der 10 Jahre
schwere Unfälle	Unfälle mit ≥90 entschädigten Tagen oder Invalidenrenten oder Todesfälle	Trend:	Veränderung in % des Regressionswertes 2017 zur Basis 2008
Schwerstunfälle	Unfälle mit ≥360 entschädigten Tagen oder Invalidenrenten oder Todesfälle		
Todesfälle	Todesfälle werden im Jahr der Rentenfestsetzung bzw. Anerkennung gezählt		
Absenzenrisiko	Anzahl entschädigte Tage pro Vollbeschäftigten	¹	* = signifikante Veränderung im Vergleich zum Vorjahreswert
Abkürzungen	UE = Unfallereignis, BK = Berufskrankheit, VB = Vollbeschäftigte	²	Vollbeschäftigte gemäss neuer Schätzmethode 2012 (s. ssuv.ch/d/vbfacts)
Hinweis	Kennzahlen ohne Vermerk UE oder BK beziehen sich auf alle Fälle inklusive BK	³	erstmalig «mit Taggeld», «schwer», «schwerst» gezählt im Jahr

Zeitreihen zum Unfallgeschehen nach Branche (NOGA 2008) BUV
47 Detailhandel (ohne Handel mit Motorfahrzeugen), Alle Betriebsteile

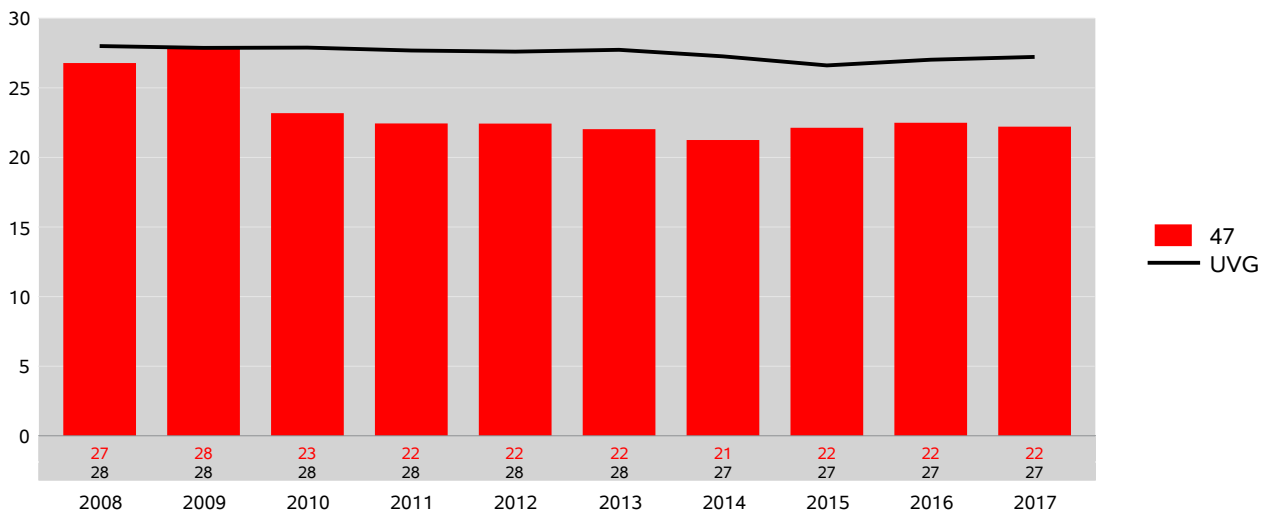
Fallrisiko

Neu registrierte, anerkannte Fälle pro 1'000 Vollbeschäftigte



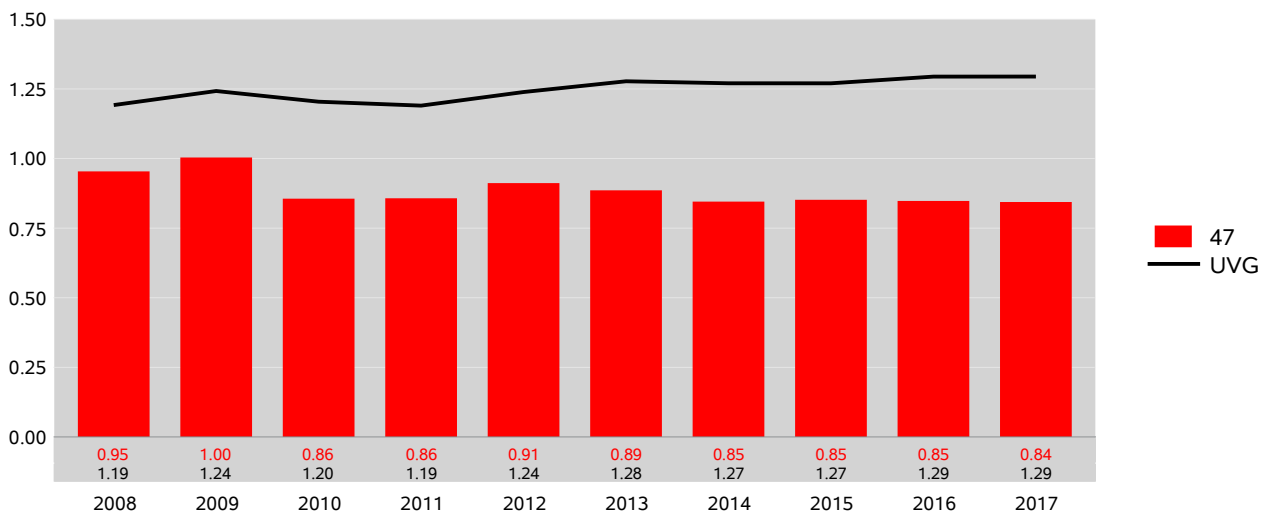
Risiko von Fällen mit Taggeld

Fälle mit Taggeld pro 1'000 Vollbeschäftigte



Absenzenrisiko

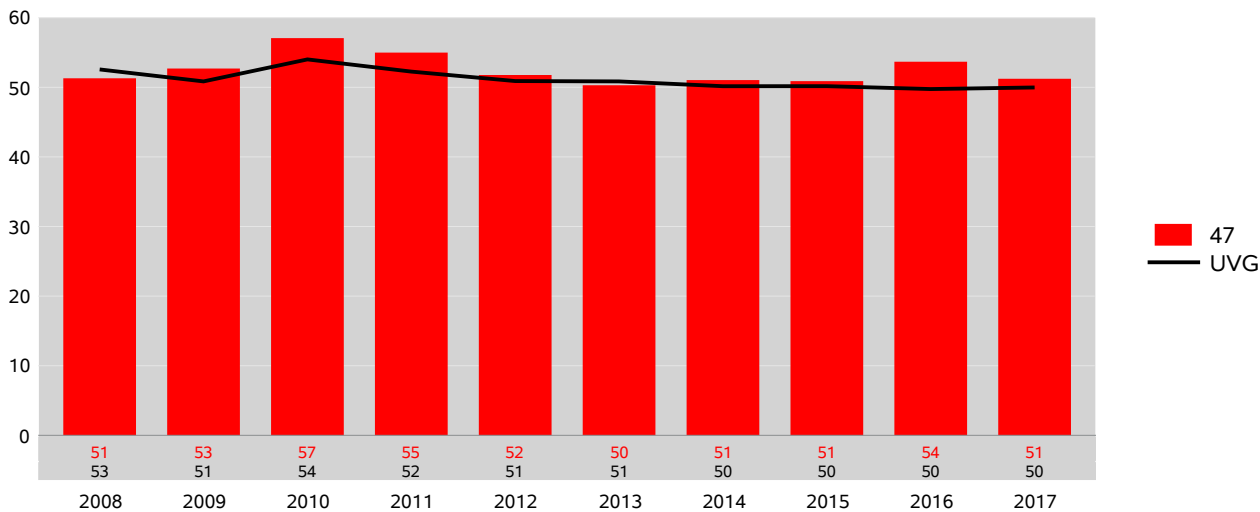
Entschädigte Tage pro Vollbeschäftigte



Zeitreihen zum Unfallgeschehen nach Branche (NOGA 2008) BUV
47 Detailhandel (ohne Handel mit Motorfahrzeugen), Betriebsteile mit 80 und mehr Vollbeschäftigten

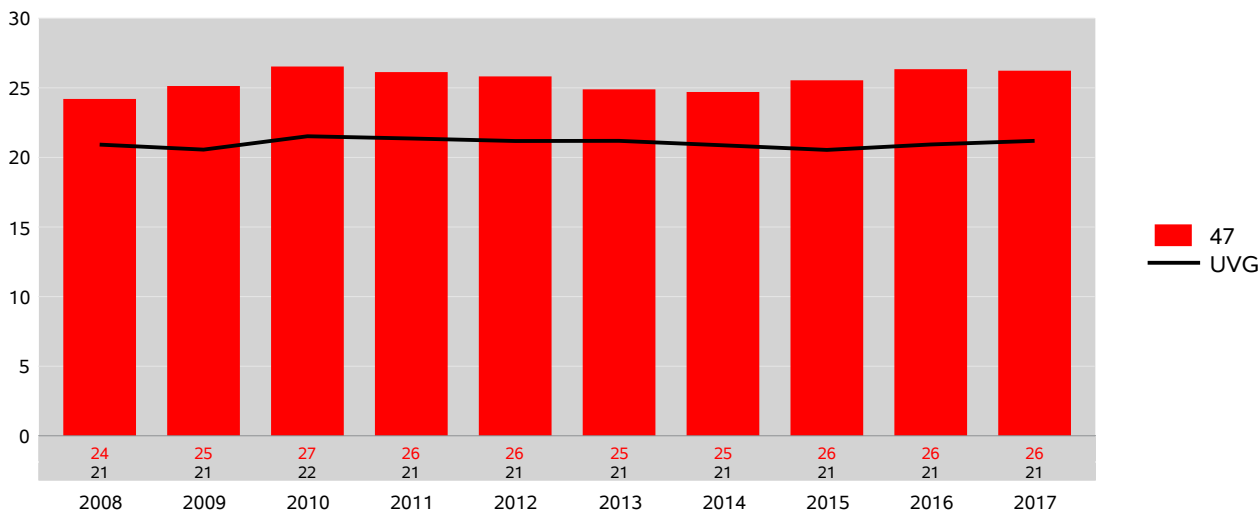
Fallrisiko

Neu registrierte, anerkannte Fälle pro 1'000 Vollbeschäftigte



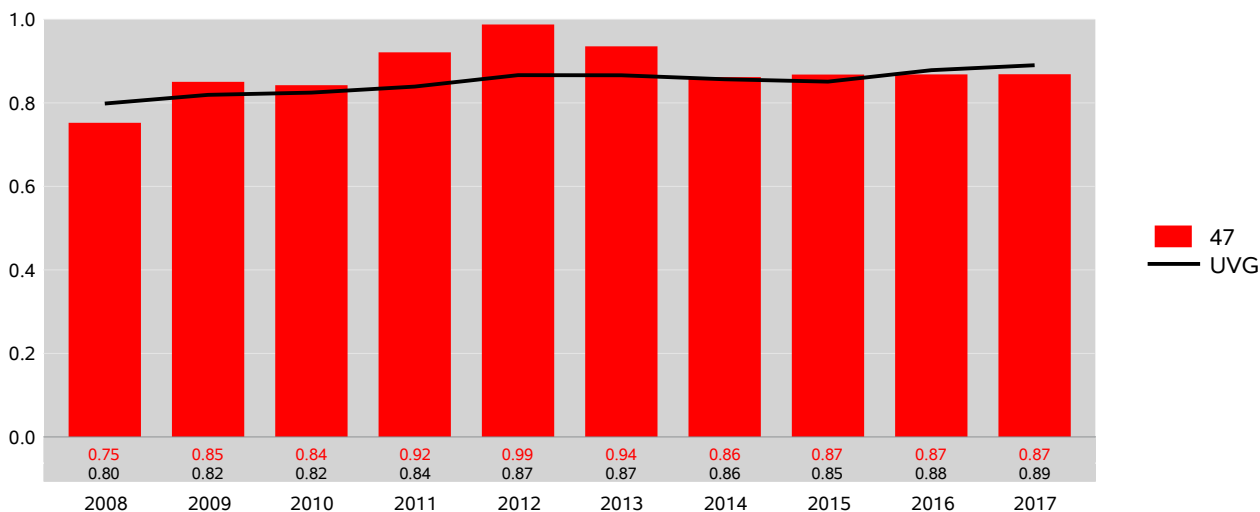
Risiko von Fällen mit Taggeld

Fälle mit Taggeld pro 1'000 Vollbeschäftigte



Absenzenrisiko

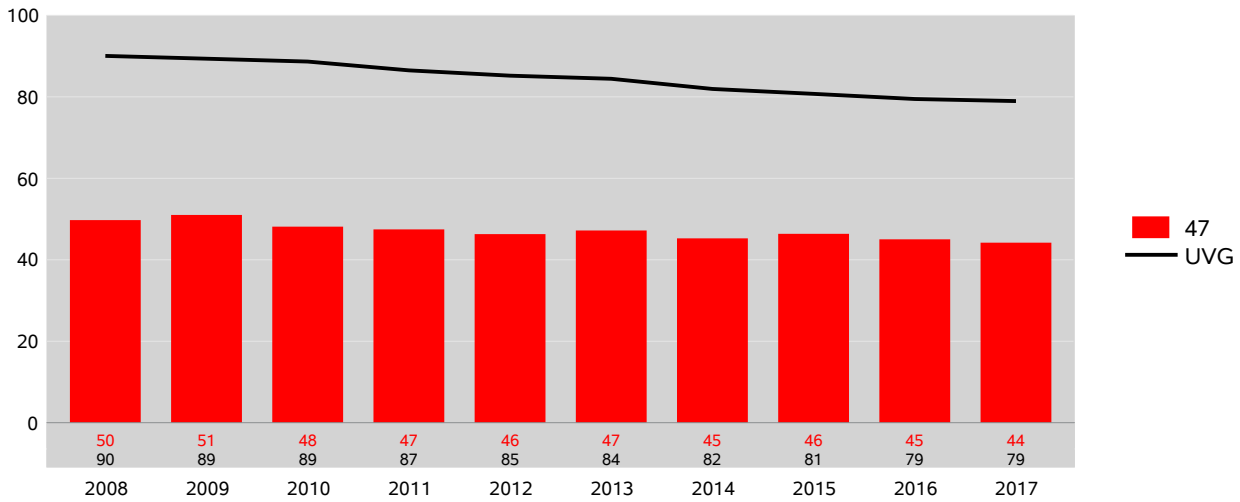
Entschädigte Tage pro Vollbeschäftigte



Zeitreihen zum Unfallgeschehen nach Branche (NOGA 2008) BUV
47 Detailhandel (ohne Handel mit Motorfahrzeugen), Betriebsteile mit weniger als 80
Vollbeschäftigten

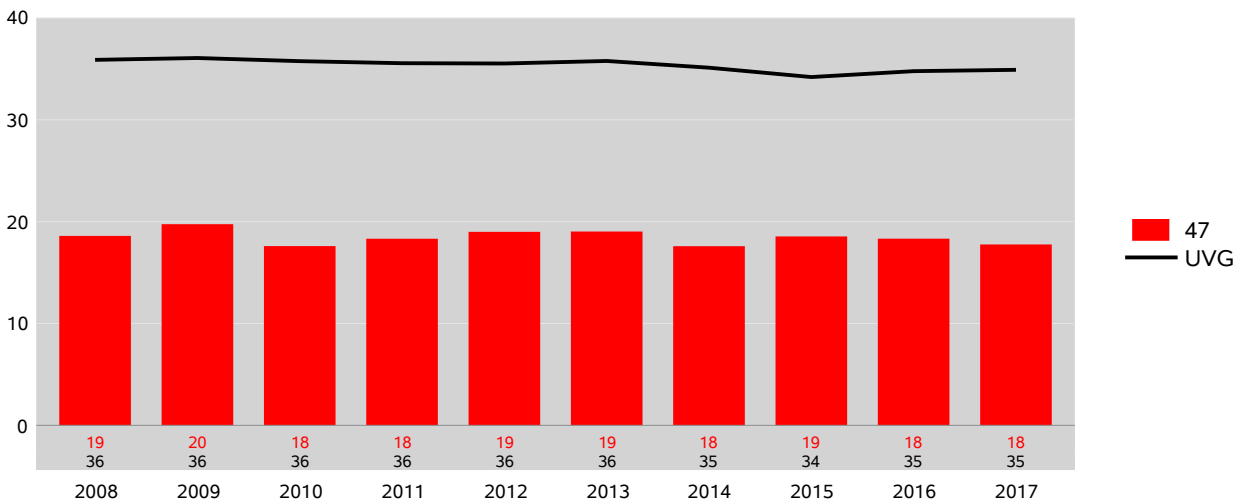
Fallrisiko

Neu registrierte, anerkannte Fälle pro 1'000 Vollbeschäftigte



Risiko von Fällen mit Taggeld

Fälle mit Taggeld pro 1'000 Vollbeschäftigte



Absenzenrisiko

Entschädigte Tage pro Vollbeschäftigte

