

Zeitreihen zum Unfallgeschehen nach Branche (NOGA 2008), UVG

BUV, Alle Betriebsteile



Schweizerische Eidgenossenschaft
Confédération suisse
Confederazione Svizzera
Confederaziun svizra

Eidgenössische Koordinationskommission
für Arbeitssicherheit EKAS

29	Herstellung von Automobilen und Automobilteilen	29	UVG
-----------	--	-----------	------------

Erfolgskennzahlen ¹	2008	2009	2010	2011	2012	2013	2014	2015	2016	2017	Mittel	Trend	Mittel	Trend
Fallrisiko ²	139	137	140	131	123	121	128	124	104 *	102	125	-25.0%	66	-11.2%
Fälle mit Taggeld / 1'000 VB	46	45	53	45	47	44	49	50	41 *	40	46	-11.1%	27	-4.0%
Schwere Unfälle UE / 100'000 VB	208	255	387	315	270	230	204	403	275	344	289	22.5%	282	17.5%
Schwerstunfälle UE / 100'000 VB	83	70	0	84	42	21	61	42	85	20	51	-30.8%	59	7.1%
Invalidenrenten UE / 100'000 VB	63	46	46	21	21	63	41	21	0	20	34	-73.4%	24	-32.3%
Invalidenrenten ≥80% UE / 100'000 VB	0.0	0.0	0.0	0.0	0.0	20.9	0.0	0.0	0.0	0.0	2.1	75.0%	1.3	-50.0%
Todesfälle UE / 100'000 VB	0.0	0.0	0.0	0.0	0.0	0.0	0.0	0.0	0.0	0.0	0.0		2.3	-34.6%
Berufskrankheiten BK / 100'000 VB	167	116	250	105	208	105	102	170	169	61	145	-34.1%	83	-29.0%
Invalidenrenten BK / 100'000 VB	0.0	0.0	45.5	0.0	0.0	20.9	0.0	0.0	0.0	0.0	6.6	-91.8%	1.1	12.4%
Todesfälle BK / 100'000 VB	0.0	0.0	0.0	0.0	0.0	0.0	0.0	0.0	0.0	0.0	0.0		3.4	-7.7%
Absenzenrisiko	1.52	1.39	1.73	1.55	1.60	1.53	1.23	1.61	1.38	1.45	1.50	-7.9%	1.25	8.6%
Durchschnittsalter Verunfallte	35.6	35.0	34.8	34.9	36.6	35.3	36.6	37.4	37.2	37.1	36.0	7.2%	37.4	3.5%

Grundzahlen	2008	2009	2010	2011	2012	2013	2014	2015	2016	2017
Betriebsteile	191	191	192	183	184	195	191	191	192	195
Vollbeschäftigte ²	4'797	4'314	4'395	4'757	4'815	4'781	4'904	4'717	4'722	4'937
Lohnsumme in Mio. CHF	297.6	284.4	285.8	301.0	322.7	317.1	320.1	316.7	320.0	321.3
Neu registrierte, anerkannte Fälle total	666	591	614	623	590	580	626	585	492	502
Fälle mit Taggeld ³	222	195	235	216	224	208	239	236	192	197
Schwere Unfälle UE ³	10	11	17	15	13	11	10	19	13	17
Schwerste Unfälle UE ³	4	3	0	4	2	1	3	2	4	1
Invalidenrenten UE	3	2	2	1	1	3	2	1	0	1
Invalidenrenten ≥80% UE	0	0	0	0	0	1	0	0	0	0
Todesfälle UE	0	0	0	0	0	0	0	0	0	0
Berufskrankheiten BK	8	5	11	5	10	5	5	8	8	3
Invalidenrenten BK	0	0	2	0	0	1	0	0	0	0
Todesfälle BK	0	0	0	0	0	0	0	0	0	0
Entschädigte Tage	7'288	6'018	7'605	7'369	7'679	7'311	6'037	7'613	6'539	7'174

Fallrisiko	Anzahl neu registrierte, anerkannte Fälle pro 1'000 Vollbeschäftigte	Mittel:	Durchschnitt der 10 Jahre
schwere Unfälle	Unfälle mit ≥90 entschädigten Tagen oder Invalidenrenten oder Todesfälle	Trend:	Veränderung in % des Regressionswertes 2017 zur Basis 2008
Schwerstunfälle	Unfälle mit ≥360 entschädigten Tagen oder Invalidenrenten oder Todesfälle		
Todesfälle	Todesfälle werden im Jahr der Rentenfestsetzung bzw. Anerkennung gezählt		
Absenzenrisiko	Anzahl entschädigte Tage pro Vollbeschäftigten	¹	* = signifikante Veränderung im Vergleich zum Vorjahreswert
Abkürzungen	UE = Unfallereignis, BK = Berufskrankheit, VB = Vollbeschäftigte	²	Vollbeschäftigte gemäss neuer Schätzmethode 2012 (s. ssuv.ch/d/vbfacts)
Hinweis	Kennzahlen ohne Vermerk UE oder BK beziehen sich auf alle Fälle inklusive BK	³	erstmalig «mit Taggeld», «schwer», «schwerst» gezählt im Jahr

Zeitreihen zum Unfallgeschehen nach Branche (NOGA 2008), UVG

BUV, Betriebsteile mit 80 und mehr Vollbeschäftigten



Schweizerische Eidgenossenschaft
Confédération suisse
Confederazione Svizzera
Confederaziun svizra

Eidgenössische Koordinationskommission
für Arbeitssicherheit EKAS

29	Herstellung von Automobilen und Automobilteilen	29	UVG
-----------	--	-----------	------------

Erfolgskennzahlen ¹	2008	2009	2010	2011	2012	2013	2014	2015	2016	2017	Mittel	Trend	Mittel	Trend
Fallrisiko ²	102	91	96	75 [*]	81	89	91	96	75 [*]	74	87	-17.5%	51	-5.9%
Fälle mit Taggeld / 1'000 VB	41	40	47	35 [*]	41	45	46	47	37	33	41	-6.8%	21	-0.3%
Schwere Unfälle UE / 100'000 VB	151	120	345	275	260	168	167	309	167	261	222	19.7%	189	14.1%
Schwerstunfälle UE / 100'000 VB	38	40	0	103	33	34	33	34	67	33	41	15.1%	37	8.0%
Invalidenrenten UE / 100'000 VB	75	40	38	34	33	67	0	0	0	0	29	-107.1%	15	-26.9%
Invalidenrenten ≥80% UE / 100'000 VB	0.0	0.0	0.0	0.0	0.0	0.0	0.0	0.0	0.0	0.0	0.0		0.9	-40.0%
Todesfälle UE / 100'000 VB	0.0	0.0	0.0	0.0	0.0	0.0	0.0	0.0	0.0	0.0	0.0		1.5	-42.2%
Berufskrankheiten BK / 100'000 VB	0	40	192	138	163	101	100	103	134	65	104	39.6%	72	-39.8%
Invalidenrenten BK / 100'000 VB	0.0	0.0	38.3	0.0	0.0	0.0	0.0	0.0	0.0	0.0	3.8	-115.4%	0.7	27.6%
Todesfälle BK / 100'000 VB	0.0	0.0	0.0	0.0	0.0	0.0	0.0	0.0	0.0	0.0	0.0		1.3	-28.8%
Absenzenrisiko	1.07	0.87	1.36	1.10	1.30	1.14	1.04	1.45	0.97	1.12	1.14	5.9%	0.85	9.6%
Durchschnittsalter Verunfallte	37.9	36.8	36.4	36.5	38.7	38.0	38.7	39.4	36.9	39.1	37.8	4.7%	38.4	2.2%

Grundzahlen	2008	2009	2010	2011	2012	2013	2014	2015	2016	2017
Betriebsteile	10	10	10	10	11	11	11	11	11	11
Vollbeschäftigte ²	2'655	2'504	2'609	2'906	3'072	2'969	2'992	2'908	2'992	3'063
Lohnsumme in Mio. CHF	165.0	166.1	169.7	183.7	206.8	196.3	194.2	193.7	200.9	199.2
Neu registrierte, anerkannte Fälle total	271	228	250	219	250	263	271	279	225	228
Fälle mit Taggeld ³	110	99	122	103	125	133	138	138	111	101
Schwere Unfälle UE ³	4	3	9	8	8	5	5	9	5	8
Schwerste Unfälle UE ³	1	1	0	3	1	1	1	1	2	1
Invalidenrenten UE	2	1	1	1	1	2	0	0	0	0
Invalidenrenten ≥80% UE	0	0	0	0	0	0	0	0	0	0
Todesfälle UE	0	0	0	0	0	0	0	0	0	0
Berufskrankheiten BK	0	1	5	4	5	3	3	3	4	2
Invalidenrenten BK	0	0	1	0	0	0	0	0	0	0
Todesfälle BK	0	0	0	0	0	0	0	0	0	0
Entschädigte Tage	2'853	2'171	3'551	3'186	3'980	3'389	3'110	4'211	2'891	3'424

Fallrisiko	Anzahl neu registrierte, anerkannte Fälle pro 1'000 Vollbeschäftigte	Mittel:	Durchschnitt der 10 Jahre
schwere Unfälle	Unfälle mit ≥90 entschädigten Tagen oder Invalidenrenten oder Todesfälle	Trend:	Veränderung in % des Regressionswertes 2017 zur Basis 2008
Schwerstunfälle	Unfälle mit ≥360 entschädigten Tagen oder Invalidenrenten oder Todesfälle		
Todesfälle	Todesfälle werden im Jahr der Rentenfestsetzung bzw. Anerkennung gezählt		
Absenzenrisiko	Anzahl entschädigte Tage pro Vollbeschäftigten	¹	[*] = signifikante Veränderung im Vergleich zum Vorjahreswert
Abkürzungen	UE = Unfallereignis, BK = Berufskrankheit, VB = Vollbeschäftigte	²	Vollbeschäftigte gemäss neuer Schätzmethode 2012 (s. ssuv.ch/d/vbfacts)
Hinweis	Kennzahlen ohne Vermerk UE oder BK beziehen sich auf alle Fälle inklusive BK	³	erstmalig «mit Taggeld», «schwer», «schwerst» gezählt im Jahr

Zeitreihen zum Unfallgeschehen nach Branche (NOGA 2008), UVG

BUV, Betriebsteile mit weniger als 80 Vollbeschäftigten



Schweizerische Eidgenossenschaft
Confédération suisse
Confederazione Svizzera
Confederaziun svizra

Eidgenössische Koordinationskommission
für Arbeitssicherheit EKAS

29	Herstellung von Automobilen und Automobilteilen	29	UVG
-----------	--	-----------	------------

Erfolgskennzahlen ¹	2008	2009	2010	2011	2012	2013	2014	2015	2016	2017	Mittel	Trend	Mittel	Trend
Fallrisiko ²	184	201	204	218	195	175	186	169	154	146	183	-25.0%	85	-13.4%
Fälle mit Taggeld / 1'000 VB	52	53	63	61	57	41 [*]	53	54	47	51	53	-13.3%	35	-4.1%
Schwere Unfälle UE / 100'000 VB	280	442	448	378	287	331	262	553	462	480	392	35.4%	395	22.7%
Schwerstunfälle UE / 100'000 VB	140	111	0	54	57	0	105	55	116	0	64	-53.5%	83	12.1%
Invalidenrenten UE / 100'000 VB	47	55	56	0	0	55	105	55	0	53	43	5.1%	34	-29.5%
Invalidenrenten ≥80% UE / 100'000 VB	0.0	0.0	0.0	0.0	0.0	55.2	0.0	0.0	0.0	0.0	5.5	75.0%	1.7	-51.4%
Todesfälle UE / 100'000 VB	0.0	0.0	0.0	0.0	0.0	0.0	0.0	0.0	0.0	0.0	0.0		3.1	-37.4%
Berufskrankheiten BK / 100'000 VB	373	221	336	54	287	110	105	276	231	53	205	-58.9%	62	-50.0%
Invalidenrenten BK / 100'000 VB	0.0	0.0	56.0	0.0	0.0	55.2	0.0	0.0	0.0	0.0	11.1	-71.1%	1.3	22.7%
Todesfälle BK / 100'000 VB	0.0	0.0	0.0	0.0	0.0	0.0	0.0	0.0	0.0	0.0	0.0		1.3	22.2%
Absenzenrisiko	2.07	2.13	2.27	2.26	2.12	2.16	1.53	1.88	2.11	2.00	2.05	-12.1%	1.71	12.0%
Durchschnittsalter Verunfallte	34.0	33.9	33.7	34.0	35.1	33.0	35.1	35.5	37.5	35.4	34.7	7.9%	36.4	4.2%

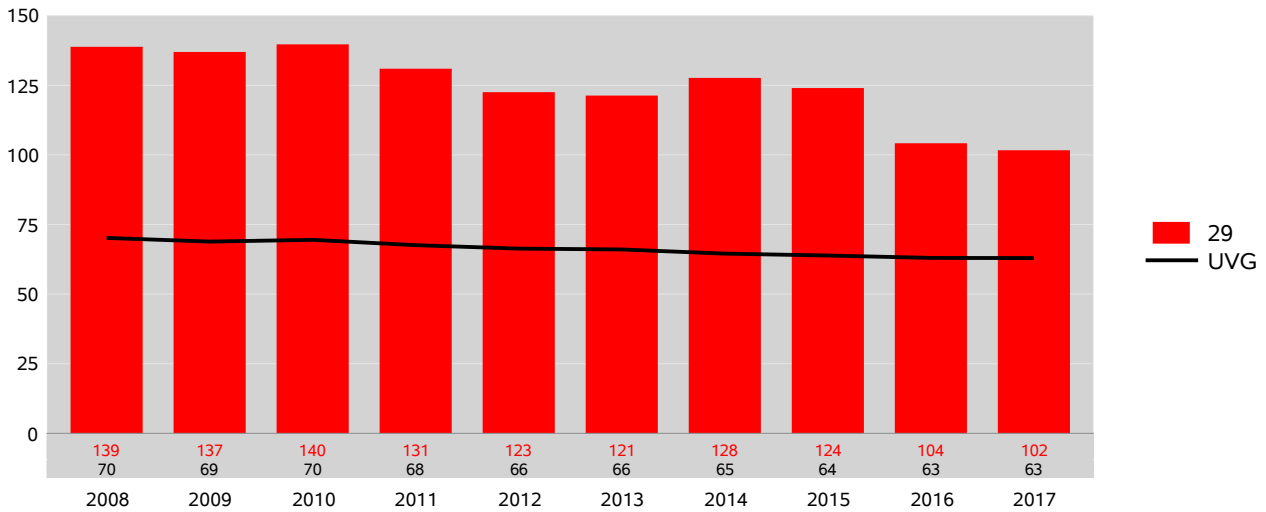
Grundzahlen	2008	2009	2010	2011	2012	2013	2014	2015	2016	2017
Betriebsteile	181	181	182	173	173	184	180	180	181	184
Vollbeschäftigte ²	2'142	1'810	1'785	1'851	1'742	1'812	1'912	1'809	1'730	1'874
Lohnsumme in Mio. CHF	132.6	118.3	116.1	117.2	115.8	120.8	125.9	123.0	119.1	122.1
Neu registrierte, anerkannte Fälle total	395	363	364	404	340	317	355	306	267	274
Fälle mit Taggeld ³	112	96	113	113	99	75	101	98	81	96
Schwere Unfälle UE ³	6	8	8	7	5	6	5	10	8	9
Schwerste Unfälle UE ³	3	2	0	1	1	0	2	1	2	0
Invalidenrenten UE	1	1	1	0	0	1	2	1	0	1
Invalidenrenten ≥80% UE	0	0	0	0	0	1	0	0	0	0
Todesfälle UE	0	0	0	0	0	0	0	0	0	0
Berufskrankheiten BK	8	4	6	1	5	2	2	5	4	1
Invalidenrenten BK	0	0	1	0	0	1	0	0	0	0
Todesfälle BK	0	0	0	0	0	0	0	0	0	0
Entschädigte Tage	4'435	3'846	4'054	4'183	3'699	3'923	2'926	3'402	3'648	3'750

Fallrisiko	Anzahl neu registrierte, anerkannte Fälle pro 1'000 Vollbeschäftigte	Mittel:	Durchschnitt der 10 Jahre
schwere Unfälle	Unfälle mit ≥90 entschädigten Tagen oder Invalidenrenten oder Todesfälle	Trend:	Veränderung in % des Regressionswertes 2017 zur Basis 2008
Schwerstunfälle	Unfälle mit ≥360 entschädigten Tagen oder Invalidenrenten oder Todesfälle		
Todesfälle	Todesfälle werden im Jahr der Rentenfestsetzung bzw. Anerkennung gezählt		
Absenzenrisiko	Anzahl entschädigte Tage pro Vollbeschäftigten	¹	[*] = signifikante Veränderung im Vergleich zum Vorjahreswert
Abkürzungen	UE = Unfallereignis, BK = Berufskrankheit, VB = Vollbeschäftigte	²	Vollbeschäftigte gemäss neuer Schätzmethode 2012 (s. ssuv.ch/d/vbfacts)
Hinweis	Kennzahlen ohne Vermerk UE oder BK beziehen sich auf alle Fälle inklusive BK	³	erstmalig «mit Taggeld», «schwer», «schwerst» gezählt im Jahr

Zeitreihen zum Unfallgeschehen nach Branche (NOGA 2008) BUV
29 Herstellung von Automobilen und Automobilteilen, Alle Betriebsteile

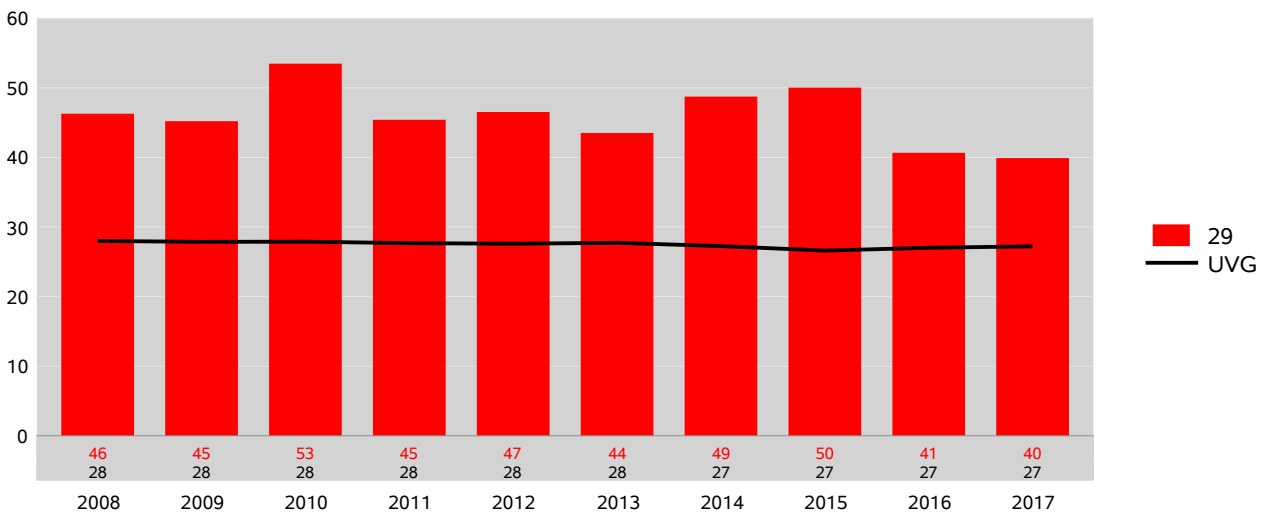
Fallrisiko

Neu registrierte, anerkannte Fälle pro 1'000 Vollbeschäftigte



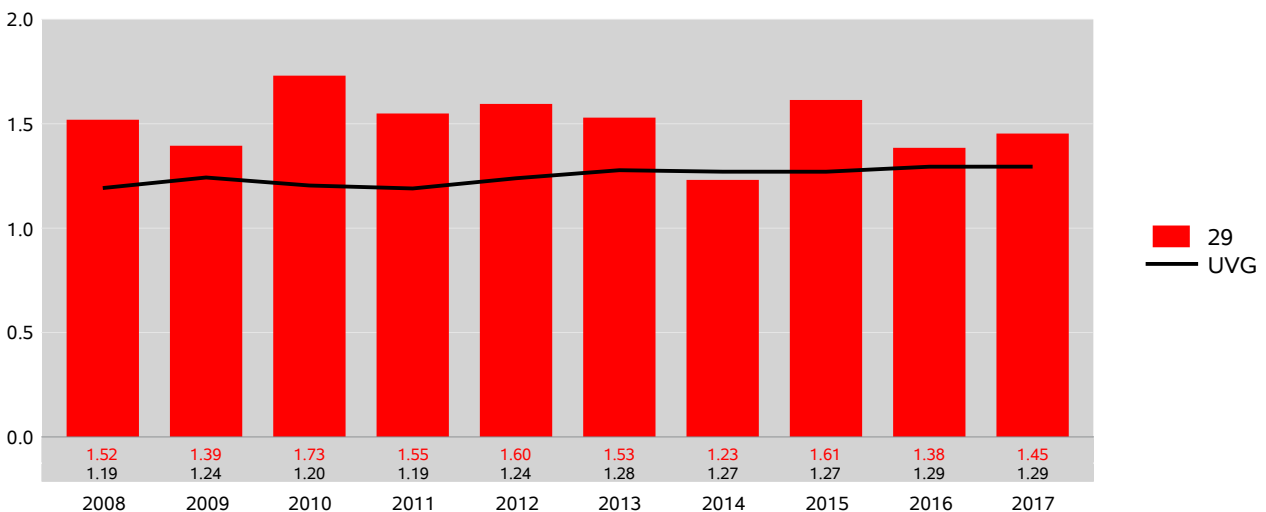
Risiko von Fällen mit Taggeld

Fälle mit Taggeld pro 1'000 Vollbeschäftigte



Absenzenrisiko

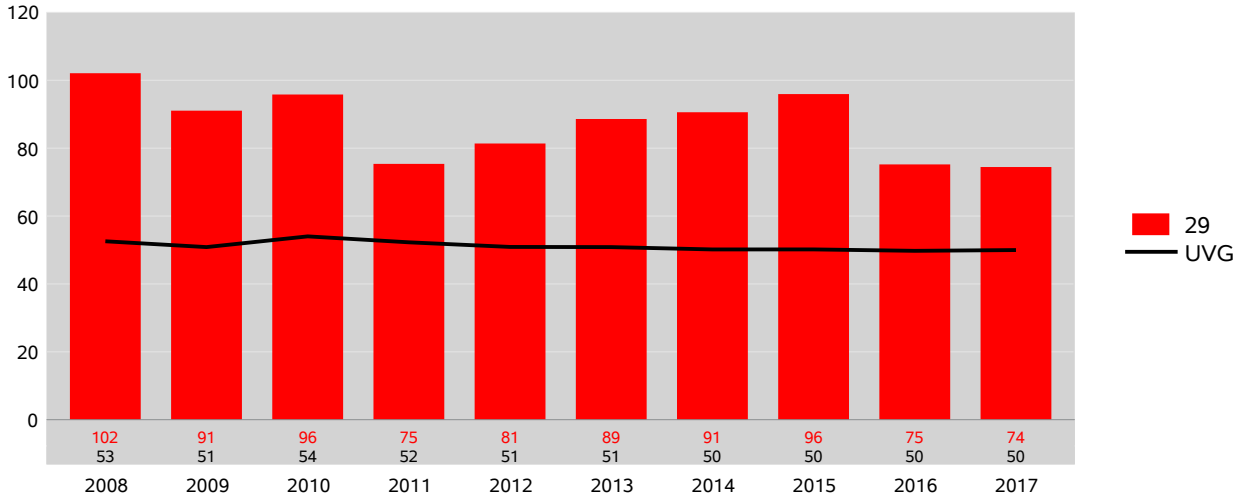
Entschädigte Tage pro Vollbeschäftigte



Zeitreihen zum Unfallgeschehen nach Branche (NOGA 2008) BUV
29 Herstellung von Automobilen und Automobilteilen, Betriebsteile mit 80 und mehr Vollbeschäftigten

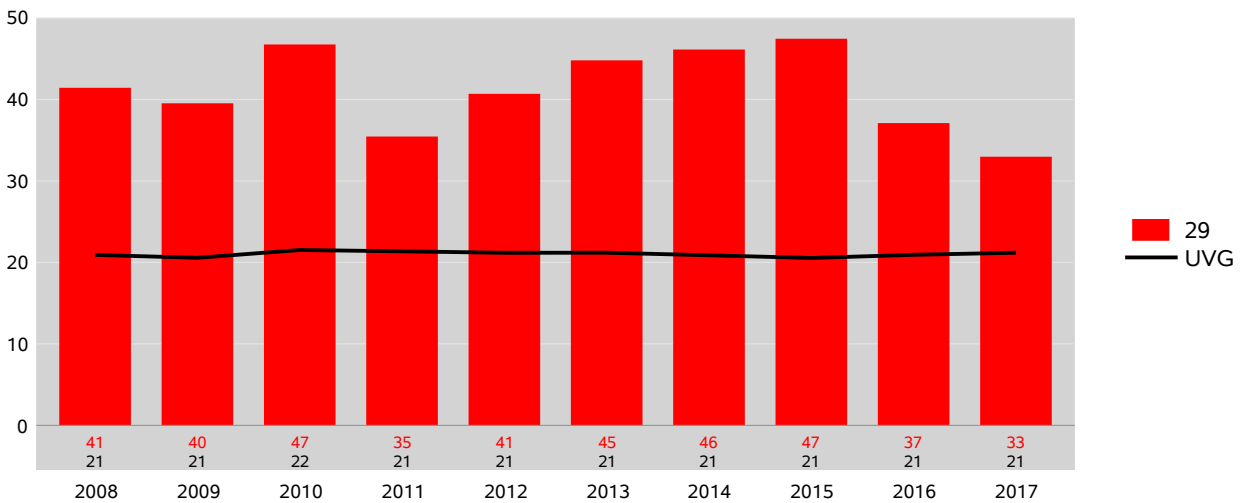
Fallrisiko

Neu registrierte, anerkannte Fälle pro 1'000 Vollbeschäftigte



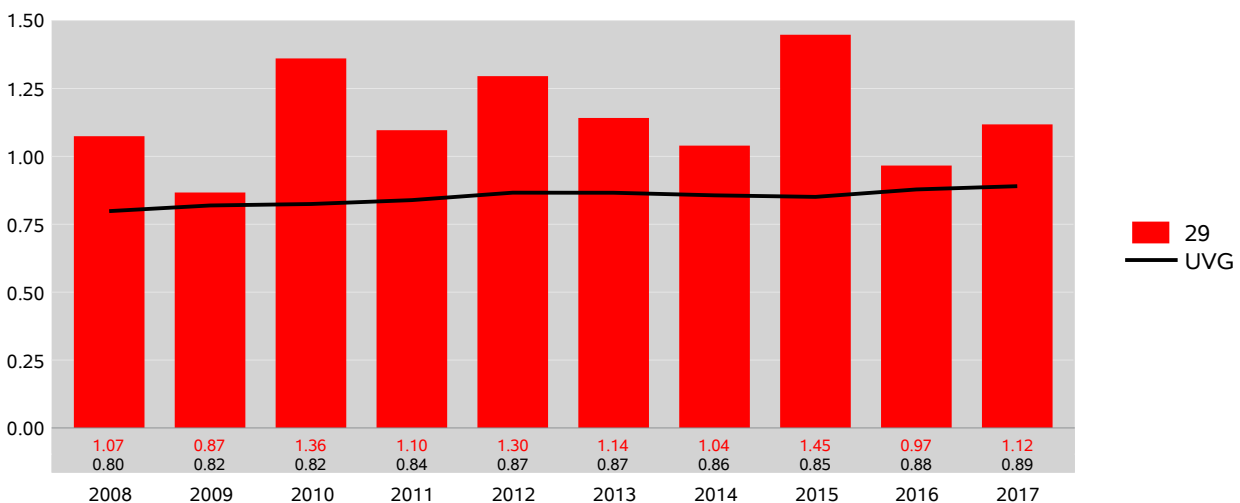
Risiko von Fällen mit Taggeld

Fälle mit Taggeld pro 1'000 Vollbeschäftigte



Absenzenrisiko

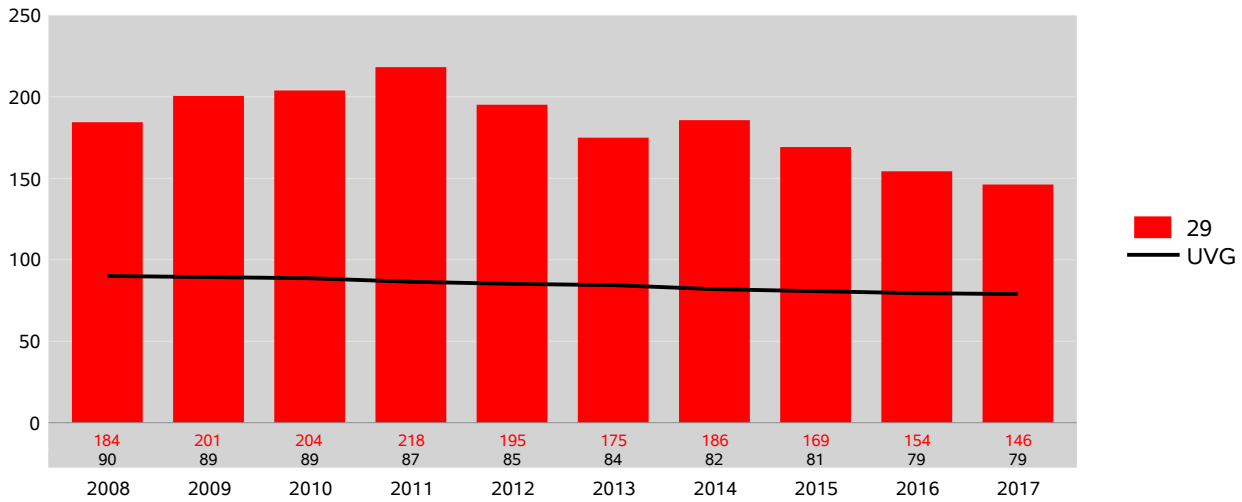
Entschädigte Tage pro Vollbeschäftigte



Zeitreihen zum Unfallgeschehen nach Branche (NOGA 2008) BUV
29 Herstellung von Automobilen und Automobilteilen, Betriebsteile mit weniger als 80
Vollbeschäftigten

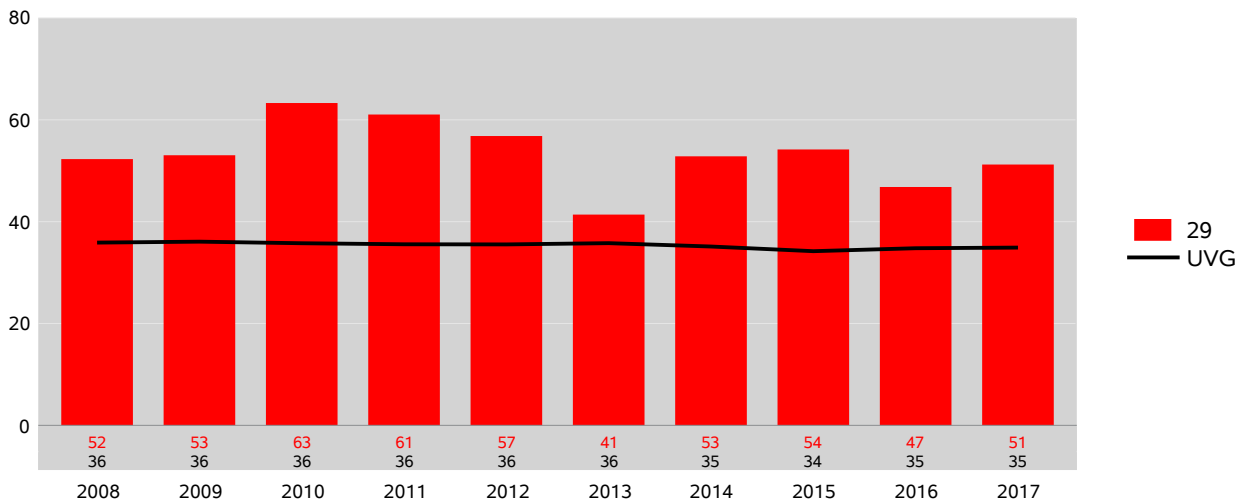
Fallrisiko

Neu registrierte, anerkannte Fälle pro 1'000 Vollbeschäftigte



Risiko von Fällen mit Taggeld

Fälle mit Taggeld pro 1'000 Vollbeschäftigte



Absenzenrisiko

Entschädigte Tage pro Vollbeschäftigte

